



60% Cotone + 40% Poliestere
60% Cotton + 40% Polyester



Grigio melange / Melange grey



Bianco / White



Blu navy / Navy blue



Smoke / Smoke



Nero / Black



Blu royal / Royal blue



Rosso / Red

Size	-	XS	S	M	L	XL	XXL	3XL	4XL	5XL	BIG SIZE	
Tessuto	55% COTONE + 45% POLIESTERE, GARZATA											
Fabric	55% COTTON + 45% POLYESTER, BRUSHED							260 g/m ²	5/20 pcs			

Regular Fit CE I CAT

New Orleans

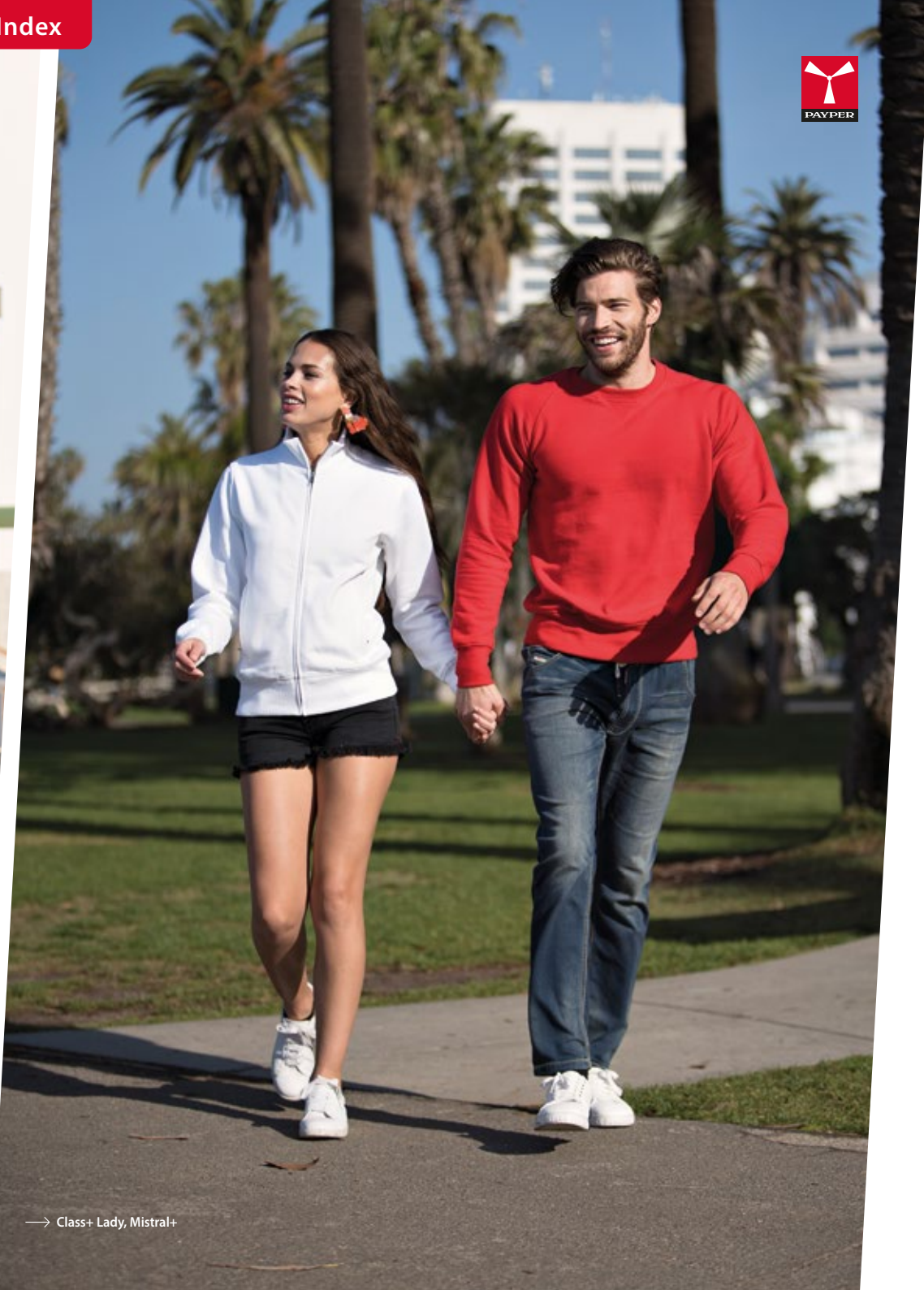
Felpe da uomo, girocollo, manica a giro, polsini e vita in costina elasticizzata, cuciture rinforzate.

[001647-0544] / MELANGE [001647-0555]

Men's crew neck sweatshirt, fitted sleeves, stretch rib cuffs and hem, reinforced seams.



→ Mistral+, Class+ Lady



→ Class+ Lady, Mistral+



60% Cotone + 40% Poliestere
60% Cotton + 40% Polyester



Grigio melange / Melange grey



Giallo / Yellow



Arancione / Orange



Rosso / Red



Bordeaux / Bordeaux



Bianco / White



Smoke / Smoke



Nero / Black



Blu navy / Navy blue



Blu royal / Royal blue



Verde / Green



Jelly green / Jelly green

Size	-	XS	S	M	L	XL	XXL	3XL	4XL	5XL	BIG SIZE	
Tessuto	70% COTONE + 30% POLIESTERE, GARZATA										 280 g/m ²	 1/20 pcs
Fabric	70% COTTON + 30% POLYESTER, BRUSHED											



CE I CAT

Orlando

Felpe da uomo, girocollo, cucitura estetica a V al collo, manica a giro, polsini e vita in costina elasticizzata, cuciture rinforzate.

[001083-0308] / MELANGE [001083 -P076]

Men's crew neck sweatshirt, V-design neck stitching, fitted sleeves, stretch rib cuffs and hem, reinforced seams.

Man


 50% Cotone + 50% Poliestere
 50% Cotton + 50% Polyester


Giallo fluo / Fluorescent yellow

 60% Cotone + 40% Poliestere
 60% Cotton + 40% Polyester


Grigio melange / Melange grey



Rosso / Red



Bianco / White



Smoke / Smoke



Nero / Black





Verde / Green



Blu navy / Navy blue



Blu royal / Royal blue

Size	-	X S	S	M	L	XL	XXL	3XL	4XL	5XL	BIG SIZE	
Tessuto	70% COTONE + 30% POLIESTERE, GARZATA										 300 g/m ²	 5/20 pcs
Fabric	70% COTTON + 30% POLYESTER, BRUSHED FLEECE											

 MATCH

 Regular Fit
 CE I CAT

Mistral+

Felpe da uomo, girocollo, manica raglan, cucitura estetica a V al collo. Polsini e vita in costina elasticizzata, cuciture rinforzate.

[000004-0001] / FLUO [000004-P079]

Men's crew neck sweatshirt, with raglan sleeves, V-design neck stitching. Stretch rib cuffs and hem, reinforced seams.



60% Cotone + 40% Poliestere
60% Cotton + 40% Polyester



Grigio melange / Melange grey



Rosso / Red



Bianco / White



Smoke / Smoke



Nero / Black



Verde / Green



Blu navy / Navy blue



Blu royal / Royal blue

Size	-	XS	S	M	L	XL	XXL	-	-	-
Tessuto	70% COTONE + 30% POLIESTERE, GARZATA							300 g/m ²	5/20 pcs	
Fabric	70% COTTON + 30% POLYESTER, BRUSHED FLEECE									

MATCH Regular Fit

Mistral+ Lady

Felpe da donna girocollo, manica raglan, cucitura estetica a V al collo. Polsini e vita in costina elasticizzata, cuciture rinforzate.

[000395-0001]

Women's crew neck sweatshirt, with raglan sleeves, V-design neck stitching. Stretch rib cuffs and hem, reinforced seams.

74 | Felpe | Sweatshirts



Man



60% Cotone + 40% Poliestere
60% Cotton + 40% Polyester



Grigio melange / Melange grey



Blu denim / Denim blue



Nero / Black

Lady



60% Cotone + 40% Poliestere
60% Cotton + 40% Polyester



Grigio melange / Melange grey



Blu denim / Denim blue



Nero / Black

Size	-	-	S	M	L	XL	XXL	3XL	-	-	BIG SIZE
------	---	---	---	---	---	----	-----	-----	---	---	-----------------

Tessuto	80% COTONE + 20% POLIESTERE, FRENCH TERRY, EFFETTO FIAMMATO		
Fabric	80% COTTON + 20% POLYESTER, FRENCH TERRY, BURN-OUT EFFECT	250 g/m ²	1/20 pcs



Malibu+

Felpe girocollo con maniche raglan, polsini e vita in rib elasticizzato e cucitura estetica a V al collo.

Men's hoodie, round neck, raglan sleeves, decorative V-stitching at the neck, stretch rib cuffs and hem, reinforced seams.

[001296-0016] / MELANGE [001296-P096]

Size	-	-	S	M	L	XL	-	-	-	-
------	---	---	---	---	---	----	---	---	---	---

Tessuto	80% COTONE + 20% POLIESTERE, FRENCH TERRY, EFFETTO FIAMMATO		
Fabric	80% COTTON + 20% POLYESTER, FRENCH TERRY, BURN-OUT EFFECT	250 g/m ²	1/20 pcs



Malibu+ Lady

Felpe da donna con maniche raglan, collo ampio con rib elasticizzato, polsini e vita in rib elasticizzato.

Women's hoodie, boat neck with unfinished edges, raglan sleeves, stretch rib cuffs and hem, reinforced seams.

[001297-0016] / MELANGE [001297-P096]





60% Cotone + 40% Poliestere
60% Cotton + 40% Polyester



Grigio melange / Melange grey



Smoke / Smoke



Nero / Black



Blu navy / Navy blue



Blu royal / Royal blue



Arancione / Orange



Rosso / Red

Size	-	XS	S	M	L	XL	XXL	3XL	4XL	5XL	BIG SIZE
------	---	----	---	---	---	----	-----	-----	-----	-----	-----------------

Tessuto	70% COTONE + 30% POLIESTERE, GARZATA		
Fabric	70% COTTON + 30% POLYESTER, BRUSHED FLEECE	280 g/m ²	5/20 pcs



Canada

Felpe da uomo, mezza zip in tinta, in plastica con cursore in metallo, manica a giro, polsini e vita in costina elasticizzata, cuciture rinforzate.

[000867-0308] / MELANGE [000867-P076]

Men's sweatshirt with matching half zip in plastic with metal pull, fitted sleeves, stretch rib cuffs and hem, reinforced seams.




50% Cotone + 50% Poliestere
50% Cotton + 50% Polyester



Giallo fluo / Fluorescent yellow

60% Cotone + 40% Poliestere
60% Cotton + 40% Polyester



Grigio melange / Melange grey



Giallo / Yellow



Arancione / Orange



Rosso / Red



Bordeaux / Bordeaux



Bianco / White



Smoke / Smoke



Nero / Black



Verde / Green





Jelly green / Jelly green



Blu navy / Navy blue



Blu royal / Royal blue

Size	-	XS	S	M	L	XL	XXL	3XL	4XL	5XL	BIG SIZE	
Tessuto	70% COTONE + 30% POLIESTERE, GARZATA										 300 g/m ²	 5/20 pcs
Fabric	70% COTTON + 30% POLYESTER, BRUSHED FLEECE											



Miami+

Felpe da uomo, mezza zip in tinta, in plastica con cursore in metallo, manica raglan, polsini e vita in costina elasticizzata, cuciture rinforzate.

[000001-0001] / FLUO [000001-P079]

Men's sweatshirt, with matching half zip in plastic with metal pull, raglan sleeves, stretch rib cuffs and hem, reinforced seams.



60% Cotone + 40% Poliestere
60% Cotton + 40% Polyester

XXL



Grigio melange / Melange grey



Giallo / Yellow



Arancione / Orange



Rosso / Red



Bordeaux / Bordeaux

XXL



Bianco / White

XXL



Smoke / Smoke

XXL



Nero / Black



Verde / Green



Jelly green / Jelly green

XXL



Blu navy / Navy blue

XXL



Blu royal / Royal blue

Size	-	XS	S	M	L	XL	XXL	-	-	-	
Tessuto	70% COTONE + 30% POLIESTERE, GARZATA							300 g/m ²	5/20 pcs		
Fabric	70% COTTON + 30% POLYESTER, BRUSHED FLEECE										



Miami+ Lady

Felpe da donna, mezza zip in tinta, in plastica con cursore in metallo, manica raglan, polsini e vita in costina elasticizzata, cuciture rinforzate.

[000002-0001]

Women's sweatshirt, with matching half zip in plastic with metal pull, raglan sleeves, stretch rib cuffs and hem, reinforced seams.



Blu navy / Bianco
Navy blue / White



Smoke / Arancione
Smoke / Orange



Nero / Bianco
Black / White



Rosso / Grigio
Red / Grey



Blu royal / Bianco
Royal blue / White



60% Cotone + 40% Poliestere
60% Cotton + 40% Polyester



Grigio melange / Arancione
Melange grey / Orange



Nero / Bianco
Black / White



Blu navy / Bianco
Navy blue / White



Blu royal / Bianco
Royal blue / White



Rosso / Bianco
Red / White

Size	-	XS	S	M	L	XL	XXL	3XL	4XL	5XL	BIG SIZE	
Tessuto	70% COTONE + 30% POLIESTERE, GARZATA										300 g/m ²	5/20 pcs
Fabric	70% COTTON + 30% POLYESTER, BRUSHED FLEECE											



Rio

Felpe da uomo, mezza zip in plastica in colore a contrasto, cursore in metallo, profilo a contrasto nel colletto e alle tasche laterali. Manica a giro, collo, polsini e vita in costina elasticizzata, cuciture rinforzate.

Men's sweatshirt with half zip in contrasting coloured plastic with metal pull, contrasting trim on the collar and side pockets. Fitted sleeves, stretch rib cuffs and hem, reinforced seams.

[000013-0001]

Size	-	-	S	M	L	XL	XXL	3XL	-	-	BIG SIZE	
Tessuto	70% COTONE + 30% POLIESTERE, GARZATA										300 g/m ²	5/20 pcs
Fabric	70% COTTON + 30% POLYESTER, BRUSHED FLEECE											



Vancouver

Felpe a mezza zip in tinta, in plastica con cursore in metallo, con profili a contrasto alle spalle, bordo cerniera e sulla schiena. Due tasche con zip. Polsini e vita in costina elasticizzata.

Sweatshirt with half zip in plastic with metal pull, contrasting trim on the shoulders, zip edge and back. Two zip pockets, stretch rib cuffs and hem.

[000012-0001]



Nero / Black



Smoke / Smoke



Blu royal / Royal blue



Blu navy / Navy blue

Size	-	XS	S	M	L	XL	XXL	3XL	-	-	BIG SIZE	
Tessuto	100% COTONE, GARZATO PRELAVATO											
Fabric	100% COTTON, BRUSHED-WASHED										330 g/m ²	1/20 pcs



Austin

Felpe da uomo, mezza zip in tinta, in plastica con cursore in metallo ad effetto gommato, manica raglan, polsini e vita in costina elasticizzata, cucitura rinforzata.

[001380-0412]

Men's sweatshirt, with matching half zip in plastic with rubberised-effect metal pull, raglan sleeves, stretch rib cuffs and waist, reinforced seams.

Man


 60% Cotone + 40% Poliestere
 60% Cotton + 40% Polyester


Grigio melange / Melange grey



Blu royal / Royal blue



Smoke / Smoke



Blu navy / Navy blue



Nero / Black



Rosso / Red

Size	-	XS	S	M	L	XL	XXL	3XL	4XL	5XL	BIG SIZE
------	---	----	---	---	---	----	-----	-----	-----	-----	-----------------

Tessuto	70% COTONE + 30% POLIESTERE, GARZATA		
Fabric	70% COTTON + 30% POLYESTER, BRUSHED	280 g/m ²	5/20 pcs

			
Regular Fit	FAST ZIPPER	SBS ZIPPER	CE I CAT

Houston

Felpe da uomo, a zip intera in plastica in tinta con cursore singolo in metallo, manica a giro, polsini e vita in costina elasticizzata, cuciture rinforzate, nastro di rinforzo interno collo in tinta.

[001085-0308] / MELANGE [001085 -P076]

Men's sweatshirt, with matching full zip in plastic with single metal pull, fitted sleeves, stretch rib cuffs and hem, reinforced seams, matching inner neck tape.






50% Cotone + 50% Poliestere
50% Cotton + 50% Polyester



Giallo fluo / Fluorescent yellow

60% Cotone + 40% Poliestere
60% Cotton + 40% Polyester



Grigio melange / Melange grey



Arancione / Orange



Rosso / Red



Bianco / White



Nero / Black



Verde / Green



Blu navy / Navy blue





Blu royal / Royal blue



Smoke / Smoke

Size	-	XS	S	M	L	XL	XXL	3XL	4XL	5XL	BIG SIZE
------	---	----	---	---	---	----	-----	-----	-----	-----	-----------------

Tessuto	70% COTONE + 30% POLIESTERE, GARZATA		
Fabric	70% COTTON + 30% POLYESTER, BRUSHED FLEECE	300 g/m ²	5/20 pcs

MATCH					
	Regular Fit				

Panama+

Felpe da uomo, zip intera SBS coperta, in plastica con doppio cursore in metallo, manica raglan, due tasche con zip coperte, polsini e vita in costina elasticizzata, cuciture rinforzate.

[000005-0001] / FLUO [000005-P079]

Men's sweatshirt, with full, plastic-covered SBS zip with double metal pull, raglan sleeves, two pockets with concealed zips, stretch rib cuffs and hem, reinforced seams.



60% Cotone + 40% Poliestere
60% Cotton + 40% Polyester



Grigio melange / Melange grey



Rosso / Red



Arancione / Orange



Bianco / White



Nero / Black



Verde / Green



Blu navy / Navy blue



Blu royal / Royal blue



Smoke / Smoke

Size	-	XS	S	M	L	XL	XXL	-	-	-
Tessuto	70% COTONE + 30% POLIESTERE, GARZATA							300 g/m ²	5/20 pcs	
Fabric	70% COTTON + 30% POLYESTER, BRUSHED FLEECE									

Panama+ Lady

Felpe da donna, zip intera SBS coperta, in plastica con doppio cursore in metallo, manica raglan, due tasche con zip coperte, polsini e vita in costina elasticizzata, cuciture rinforzate.

[000396-0001]

Women's sweatshirt with full, SBS plastic-concealed zip with double metal pull, raglan sleeves, two pockets with concealed zips, stretch rib cuffs and hem, reinforced seams.



Man



60% Cotone + 40% Poliestere
60% Cotton + 40% Polyester

5XL



Grigio melange / Blu navy
Melange grey / Navy blue

5XL



Smoke / Arancione
Smoke / Orange

5XL



Blu navy / Bianco
Navy blue / White

5XL



Rosso / Bianco
Red / White



Giallo fluo / Bianco
Fluorescent yellow / White

5XL



Nero / Bianco
Black / White

5XL



Blu royal / Bianco
Royal blue / White

5XL



Bianco / Blu navy
White / Navy blue

Size	-	XS	S	M	L	XL	XXL	3XL	4XL	5XL	BIG SIZE
------	---	----	---	---	---	----	-----	-----	-----	-----	-----------------

Tessuto	70% COTONE + 30% POLIESTERE, GARZATA		
Fabric	70% COTTON + 30% POLYESTER, BRUSHED FLEECE	300 g/m ²	5/20 pcs



Sydney

Felpe da uomo, zip intera SBS in plastica a contrasto, con doppio cursore in metallo. Colletto in rib con profilo a contrasto anche alle tasche laterali, manica a giro, due tasche esterne con zip a contrasto, polsini e vita in costina elasticizzata. Cuciture rinforzate.

Men's sweatshirt with full, contrasting coloured plastic SBS zip with double metal pull. Rib collar with contrasting trim, side pockets with contrasting trim, fitted sleeves, two outer pockets with contrasting zip, stretch rib cuffs and hem, reinforced seams.

[000014-0001] / MELANGE [000014-P093]

Lady



60% Cotone + 40% Poliestere
60% Cotton + 40% Polyester

XXL



Grigio melange / Blu navy
Melange grey / Navy blue

XXL



Smoke / Arancione
Smoke / Orange

XXL



Blu navy / Bianco
Navy blue / White

XXL



Rosso / Bianco
Red / White



Fucsia fluo / Bianco
Fluorescent fuchsia / White

XXL



Nero / Bianco
Black / White

XXL



Blu royal / Bianco
Royal blue / White

XXL



Bianco / Blu navy
White / Navy blue

Size	-	XS	S	M	L	XL	XXL	-	-	-
------	---	----	---	---	---	----	-----	---	---	---

Tessuto	70% COTONE + 30% POLIESTERE, GARZATA		
Fabric	70% COTTON + 30% POLYESTER, BRUSHED FLEECE	300 g/m ²	5/20 pcs



Melbourne

Felpe sfiancata da donna, zip intera SBS in plastica a contrasto, con doppio cursore in metallo. Colletto in rib con profilo a contrasto anche alle tasche laterali, manica a giro, due tasche esterne con zip a contrasto, polsini e vita in costina elasticizzata. Cuciture rinforzate.

Women's fitted sweatshirt with full, contrasting coloured plastic SBS zip with double metal pull. Rib collar with contrasting trim, side pockets with contrasting trim, fitted sleeves, two outer pockets with contrasting zip, stretch rib cuffs and hem, reinforced seams.

[000015-0001]



Nero-Italia
Black-Italy



Bianco-Italia
White-Italy



Blu navy-Italia
Navy blue-Italy



Rosso-Italia
Red-Italy



Blu royal-Italia
Royal blue-Italy

Size	XXS	XS	S	M	L	XL	XXL	3XL	-	-	BIG SIZE
------	-----	----	---	---	---	----	-----	-----	---	---	-----------------

Tessuto	70% COTONE + 30% POLIESTERE, GARZATA		
Fabric	70% COTTON + 30% POLYESTER, BRUSHED FLEECE	300 g/m ²	5/20 pcs



Nazionale

Felpa da uomo, zip intera SBS in plastica con tricolore a contrasto con doppio cursore in metallo, colletto in rib con tricolore a contrasto, manica a giro, due tasche esterne, polsini e vita in costina elasticizzata, cuciture rinforzate.

Men's sweatshirt with full, contrasting three-coloured plastic SBS zip with double metal pull, rib collar with contrasting trim, fitted sleeves, two outer pockets, stretch rib cuffs and hem, reinforced seams.

[000017-0001]



Bianco-Italia
White-Italy



Blu navy-Italia
Navy blue-Italy



Rosso-Italia
Red-Italy



Blu royal-Italia
Royal blue-Italy



Nero-Italia
Black-Italy

Size	-	-	S	M	L	-	-	-	-	-
------	---	---	---	---	---	---	---	---	---	---

Tessuto	70% COTONE + 30% POLIESTERE, GARZATA		
Fabric	70% COTTON + 30% POLYESTER, BRUSHED FLEECE	300 g/m ²	5/20 pcs



Nazionale Lady

Felpa sfiancata da donna, zip intera SBS in plastica con tricolore a contrasto con doppio cursore in metallo, colletto in rib con tricolore a contrasto, manica a giro, due tasche esterne, polsini e vita in costina elasticizzata, cuciture rinforzate.

Women's fitted sweatshirt with full, contrasting three-coloured plastic SBS zip with double metal pull, rib collar with contrasting trim, fitted sleeves, two outer pockets, stretch rib cuffs and hem, reinforced seams.

[000018-0001]




Rosso / Red



Nero / Black



Bianco / White



Blu navy / Navy blue

Size	-	XS	S	M	L	XL	XXL	3XL	-	-	BIG SIZE
------	---	----	---	---	---	----	-----	-----	---	---	-----------------

Tessuto	70% COTONE + 30% POLIESTERE, GARZATA		
Fabric	70% COTTON + 30% POLYESTER, BRUSHED	320 g/m ²	5/20 pcs



Class+

Felpe da uomo, zip intera SBS in metallo cursore singolo, fascia ergonomica in rib sui fianchi, due tasche con zip, polsini, vita e colletto in rib elasticizzato, cuciture rinforzate.

Men's sweatshirt, full metal SBS zip, single pull, ribbing on the sides, two pockets with zip, stretch rib cuffs, hem and inside collar, reinforced seams.

[001034-0351]




Rosso / Red



Nero / Black





Bianco / White



Blu navy / Navy blue

Size	-	-	S	M	L	-	-	-	-	-
------	---	---	---	---	---	---	---	---	---	---

Tessuto	70% COTONE + 30% POLIESTERE, GARZATA		
Fabric	70% COTTON + 30% POLYESTER, BRUSHED	320 g/m ²	5/20 pcs



Class+ Lady

Felpe sfiancata da donna, zip intera SBS in metallo cursore singolo, fascia ergonomica in rib sui fianchi, due tasche con zip, polsini, vita e colletto in rib elasticizzato, cuciture rinforzate.

Women's fitted sweatshirt, full metal SBS zip, single pull, ribbing on the sides, two pockets with zip, stretch rib cuffs, hem and inside collar, reinforced seams.

[001035-0351]



Nero
Black



Blu navy
Navy blue



Rosso
Red

Size	-	XS	S	M	L	XL	XXL	3XL	-	-	BIG SIZE
------	---	----	---	---	---	----	-----	-----	---	---	-----------------

Tessuto	95% COTONE + 5% ELASTAN, FRENCH TERRY STRETCH		
Fabric	95% COTTON + 5% ELASTANE, FRENCH TERRY STRETCH	280 g/m ²	1/20 pcs

Maverick 2.0

Felpa da uomo, zip intera coperta in plastica con doppio cursore easy zip in metallo. Vita, colletto e polsini in rib. Profili con righe a contrasto, due tasche laterali.

Men's sweatshirt with full covered plastic zip with double easy zip metal pull. Rib waist, collar and cuffs. Collar and cuffs with contrasting trim, two side pockets.



60% Cotone + 40% Poliestere
60% Cotton + 40% Polyester



Grigio melange / Melange grey



Smoke / Smoke



Blu navy / Navy blue





Blu royal / Royal blue



Nero / Black



Rosso / Red

Size	-	XS	S	M	L	XL	XXL	3XL	4XL	5XL	BIG SIZE	
Tessuto	70% COTONE + 30% POLIESTERE, GARZATA											
Fabric	70% COTTON + 30% POLYESTER, BRUSHED										280 g/m ²	5/20 pcs

 Regular Fit **CE** I CAT

Toronto

Felpe da uomo, cappuccio con coulisse in tinta, cucitura estetica a V al collo, tasche a marsupio, manica a giro, polsini e vita in costina elasticizzata, cuciture rinforzate. Nastro di rinforzo interno collo in tinta.

[001082-0308] / MELANGE [001082 -P076]

Men's hoodie with matching drawstring, V-design neck stitching, kangaroo pockets, fitted sleeves, stretch rib cuffs and hem, reinforced seams. Matching inner neck tape.



60% Cotone + 40% Poliestere
60% Cotton + 40% Polyester

5XL



Grigio melange / Melange grey

50% Cotone + 50% Poliestere
50% Cotton + 50% Polyester

5XL



Giallo fluo / Fluorescent yellow



Arancione / Orange

5XL



Rosso / Red

5XL



Bianco / White

5XL



Smoke / Smoke

5XL



Nero / Black

5XL



Blu mimetico / Camouflage blue

5XL



Blu atollo / Atoll blue

5XL



Blu royal / Royal blue

5XL



Blu navy / Navy blue

5XL



Verde army / Army green

5XL



Mimetico / Camouflage

5XL



College green / College green

5XL





Jelly green / Jelly green

5XL



Emerald green / Emerald green

Size	-	XS	S	M	L	XL	XXL	3XL	4XL	5XL	BIG SIZE	
Tessuto	70% COTONE + 30% POLIESTERE, GARZATA										 300 g/m ²	 5/20 pcs
Fabric	70% COTTON + 30% POLYESTER, BRUSHED FLEECE											



Atlanta+

Felpe da uomo, cappuccio a due cuciture, coulisse bianca in corda con cuciture in tinta con la felpe e anelli in metallo, manica raglan, cucitura estetica a V al collo, tasche a marsupio, taschino con zip, polsini e vita in costina elasticizzata, cuciture rinforzate.

[000019-0001] / MELANGE [000019-P093] / FLUO [000019-P079]

Men's hoodie with double stitched seams and white drawstring with contrasting stitching and metal rings, raglan sleeves, V-design neck stitching, kangaroo pockets, small zip pocket, stretch rib cuffs and hem, reinforced seams.



60% Cotone + 40% Poliestere
60% Cotton + 40% Polyester

XXL



Grigio melange / Melange grey

50% Cotone + 50% Poliestere
50% Cotton + 50% Polyester

XXL



Fuxia / Fuchsia



Arancione / Orange

XXL



Rosso / Red



Hot coral / Hot coral



Fuxia fluo / Fluorescent fuchsia

XXL



Bianco / White

XXL



Smoke / Smoke

XXL



Nero / Black



Blu atollo / Atoll blue

XXL



Blu royal / Royal blue

XXL



Blu navy / Navy blue



Verde army / Army green



Mimetico / Camouflage



College green / College green



Jelly green / Jelly green



Emerald green / Emerald green

Size	-	XS	S	M	L	XL	XXL	-	-	-
Tessuto	70% COTONE + 30% POLIESTERE, GARZATA									
Fabric	70% COTTON + 30% POLYESTER, BRUSHED FLEECE									
	300 g/m ²		5/20 pcs							



Atlanta+ Lady

Felpa sfiancata da donna, cappuccio a due cuciture, coulisse bianca in corda con cuciture in tinta con la felpa e anelli in metallo, manica raglan, cucitura estetica a V al collo, tasche a marsupio, taschino con zip, polsini e vita in costina elasticizzata, cuciture rinforzate.

[000020-0001] / MELANGE [000020-P093] / FLUO [000020-P079]

Women's fitted hoodie with double stitched seams and white drawstring with contrasting stitching and metal rings, raglan sleeves, V-design neck stitching, kangaroo pockets, small zip pocket, stretch rib cuffs and hem, reinforced seams.







60% Cotone + 40% Poliestere
60% Cotton + 40% Polyester



Grigio melange / Melange grey



Blu royal / Royal blue



Blu navy / Navy blue





Nero / Black



Smoke / Smoke



Rosso / Red

Size	-	XS	S	M	L	XL	XXL	3XL	4XL	5XL	BIG SIZE	
Tessuto	70% COTONE + 30% POLIESTERE, GARZATA											
Fabric	70% COTTON + 30% POLYESTER, BRUSHED										280 g/m ²	5/20 pcs



Portland

Felpe da uomo, zip intera in plastica a cursore singolo in metallo, cappuccio, coulisse in corda con cuciture in tinta con la felpe, manica a giro, tasche a marsupio, polsini e vita in costina elasticizzata. Cuciture rinforzate, nastro di rinforzo interno collo in tinta.

[001212-0308] / MELANGE [001212 -P076]

Men's hoodie with full plastic zip with single metal pull, hood and matching colour drawstring, fitted sleeves, kangaroo pockets, stretch rib cuffs and hem. Reinforced seams, matching reinforced inner neck tape.



→ Dallas+ Lady



→ Dallas+

Man


 50% Cotone + 50% Poliestere
 50% Cotton + 50% Polyester


Giallo fluo / Fluorescent yellow

 60% Cotone + 40% Poliestere
 60% Cotton + 40% Polyester


Grigio melange / Melange grey



Arancione / Orange



Rosso / Red



Bordeaux / Bordeaux



Bianco / White



Smoke / Smoke



Nero / Black



Verde / Green



Verde army / Army green



Mimetico / Camouflage





Blu navy / Navy blue



Blu royal / Royal blue

Size	-	XS	S	M	L	XL	XXL	3XL	4XL	5XL	BIG SIZE
------	---	----	---	---	---	----	-----	-----	-----	-----	-----------------

Tessuto	70% COTONE + 30% POLIESTERE, GARZATA		
Fabric	70% COTTON + 30% POLYESTER, BRUSHED FLEECE	300 g/m ²	5/20 pcs

MATCH				
	Regular Fit	FAST ZIPPER	SBS ZIPPER	CE I CAT

Dallas+

Felpe da uomo, zip intera SBS coperta, in plastica con doppio cursore in metallo, cappuccio con due cuciture, coulisse bianca in corda con cuciture in tinta con la felpe e anelli in metallo, manica raglan, tasche a marsupio con taschino con zip, polsini e vita in costina elasticizzata. Cuciture rinforzate.

[000021-0001] / FLUO [000021-P079]

Men's hoodie with full, plastic-covered SBS zip with double metal pull, hood with double stitched seams and white drawstring with contrasting stitching and metal rings, raglan sleeves, kangaroo pockets, small zip pocket, stretch rib cuffs and hem, reinforced seams.



60% Cotone + 40% Poliestere
60% Cotton + 40% Polyester

XXL



Grigio melange / Melange grey



Arancione / Orange

XXL



Rosso / Red



Bordeaux / Bordeaux



Hot coral / Coral hot

XXL



Fuxia / Fuchsia

XXL



Bianco / White

XXL



Smoke / Smoke

XXL



Nero / Black

XXL



Blu royal / Royal blue

Size	-	XS	S	M	L	XL	XXL	-	-	-	
Tessuto	70% COTONE + 30% POLIESTERE, GARZATA							300 g/m ²	5/20 pcs		
Fabric	70% COTTON + 30% POLYESTER, BRUSHED FLEECE										



Dallas+ Lady

Felpa sfiancata da donna, zip intera SBS coperta, in plastica con doppio cursore in metallo, cappuccio con due cuciture, coulisse bianca in corda con cuciture in tinta con la felpa e anelli in metallo, manica raglan, tasche a marsupio con taschino zip, polsini e vita in costina elasticizzata. Cuciture rinforzate.

[000406-0001]

Women's fitted hoodie with full, plastic-covered SBS zip with double metal pull, hood with double stitched seams and white drawstring with contrasting stitching and metal rings, raglan sleeves, kangaroo pockets, small zip pocket, stretch rib cuffs and hem, reinforced seams.



→ Atlanta+ Lady





→ Atlanta+ Lady




Bianco
WhiteSmoke
SmokeNero
BlackBlu navy
Navy blueBlu royal
Royal blue

Size	-	-	S	M	L	XL	XXL	3XL	-	-	BIG SIZE
------	---	---	---	---	---	----	-----	-----	---	---	-----------------

Tessuto	80% COTONE + 20% POLIESTERE, FRENCH TERRY		
Fabric	80% COTTON + 20% POLYESTER, FRENCH TERRY	260 g/m ²	5/20 pcs



Hawaii+

Felpe da uomo, zip intera SBS coperta con doppio cursore in metallo, cappuccio con due cuciture, coulisse bianca con cuciture in tinta con la felpe e anelli in metallo, manica raglan, tasche a marsupio con taschino con zip, polsini e vita in costina elasticizzata. Cuciture rinforzate.

[001001-0341]

Men's hoodie with full, covered SBS zip with double metal pull, hood with double stitched seams and white drawstring with contrasting stitching and metal rings, raglan sleeves, kangaroo pockets, small zip pocket, stretch rib cuffs and hem, reinforced seams.

Bianco
WhiteSmoke
SmokeNero
BlackBlu navy
Navy blueBlu royal
Royal blue

Size	-	-	S	M	L	-	-	-	-	-
------	---	---	---	---	---	---	---	---	---	---

Tessuto	80% COTONE + 20% POLIESTERE, FRENCH TERRY	260 g/m ²	5/20 pcs
Fabric	80% COTTON + 20% POLYESTER, FRENCH TERRY		



Hawaii+ Lady

Felpa sfiancata da donna, zip intera SBS coperta con doppio cursore in metallo, cappuccio con due cuciture, coulisse bianca con cuciture in tinta con la felpa e anelli in metallo, manica raglan, tasche a marsupio con taschino zip, polsini e vita in costina elasticizzata. Cuciture rinforzate.

[001002-0341]

Women's fitted hoodie with full, covered SBS zip with double metal pull, hood with double stitched seams and white drawstring with contrasting stitching and metal rings, raglan sleeves, kangaroo pockets, small zip pocket, stretch rib cuffs and hem, reinforced seams.



Contains 85%
Organically Grown
Cotton Certified
OCS by CU853836



8033 LADIES' LOUNGE HOODY

XS • S • M • L • XL • XXL

Tessuto esterno (300 g/m²): 85% cotone, 15% poliestere

8034 MEN'S LOUNGE HOODY

S • M • L • XL • XXL • 3XL

Tessuto esterno (300 g/m²): 85% cotone, 15% poliestere

Felpa elegante con cappuccio, leggermente oversize • Tessuto traspirante di alta qualità, felpato • 85% cotone biologico ringspun pettinato • Cappuccio a 2 strati con coulisse e ferma cordino • Polsini con elastan, etichetta tear-off®



vanilla

soft-pink¹

light-blue

navy

soft-grey

graphite

jade-green



OEKO-TEX®
CONFIDENCE IN TEXTILES
STANDARD 100
15.0.70467 HOHENSTEIN HTTI
Tested for harmful substances.
www.oeko-tex.com/standard100



Contains 85%
Organically Grown
Cotton Certified
OCS by CU853836



8022 MEN'S SWEAT

S • M • L • XL • XXL • 3XL • 4XL • 5XL

Tessuto esterno (300 g/m²): 85% cotone, 15% poliestere

8021 LADIES' SWEAT

XS • S • M • L • XL • XXL • 3XL

Tessuto esterno (300 g/m²): 85% cotone, 15% poliestere

Felpa classica con maniche a raglan • Cotone french terry di alta qualità, 85% cotone biologico ring-spun pettinato • Scollo rotondo classico, fettuccia di rifinitura sul collo • Collo e polsini con elasthan • Lunetta interna • Etichetta Tear off!® • 8021: leggermente sciancrata



white



acid-yellow



orange



rose-melange



red



carmine-red-melange



burgundy-melange



wine



glacier-melange



cobalt



royal-heather



turquoise



light-denim-melange



petrol-melange



navy



ink-melange



ash



grey-heather



graphite



black



nero melange



lime-green



olive



8024 MEN'S HOODY

S • M • L • XL • XXL • 3XL • 4XL • 5XL

Tessuto esterno (300 g/m²): 85% cotone, 15% poliestere

8023 LADIES' HOODY

XS • S • M • L • XL • XXL • 3XL

Tessuto esterno (300 g/m²): 85% cotone, 15% poliestere

Felpa con cappuccio con maniche a raglan • Cotone di alta qualità, felpato internamente • 85% cotone biologico ring-spun pettinato • Cappuccio a doppio strato con cordino • Cuciture di separazione laterali nella parte anteriore, tasca a marsupio • Polsini con elastan • Etichetta Tear off![®] • 8023: leggermente sciancrata



white



acid-yellow



orange



rose-melange



red



carmine-red-melange



burgundy-melange



wine



glacier-melange



cobalt



royal-heather



turquoise



light-denim-melange



petrol-melange



navy



ink-melange



ash



grey-heather



graphite



black



nero melange



lime-green



olive



Contains 85%
Organically Grown
Cotton Certified
OCS by CU853836



8026 MEN'S ZIP HOODY

📏 S • M • L • XL • XXL • 3XL • 4XL • 5XL
📄 Tessuto esterno (300 g/m²):
85% cotone, 15% poliestere

8025 LADIES' ZIP HOODY

📏 XS • S • M • L • XL • XXL • 3XL
📄 Tessuto esterno (300 g/m²):
85% cotone, 15% poliestere

8026K CHILDREN'S ZIP HOODY

📏 XS (98/104) • S (110/116) • M (122/128) • L (134/140)
• XL (146/152) • XXL (158/164)
📄 Tessuto esterno (300 g/m²):
85% cotone, 15% poliestere

Giacca in felpa con cappuccio e cerniera • Cotone french terry di alta qualità • 85% cotone biologico ring-spun pettinato • Cappuccio a doppio strato con cordino • Cuciture di separazione laterali nella parte anteriore, tasca a marsupio • Polsini con elasthan • Cerniera YKK • Etichetta Tear off!® • 8025: leggermente sciancrata • 8026K: senza cavo



white acid-yellow orange rose-melange red carmine-red-melange burgundy-melange wine glacier-melange cobalt royal-heather



turquoise light-denim-melange petrol-melange navy ink-melange ash grey-heather graphite black nero melange lime-green olive



JN040 ROUND SWEAT HEAVY

👤 S • M • L • XL • XXL • 3XL • 4XL • 5XL

🧺 Tessuto esterno (300 g/m²): 80% cotone, 20% poliestere

JN040K ROUND SWEAT HEAVY JUNIOR

👤 XS (98/104) • S (110/116) • M (122/128) • L (134/140) • XL (146/152) • XXL (158/164)

🧺 Tessuto esterno (300 g/m²): 80% cotone, 20% poliestere

Felpa comfort classica con girocollo • Dii alta qualità, felpato internamente • Cotone pettinato ring-spun • Taglio classico con robuste cuciture doppie • Bordino con elastan, necktape, mezzaluna sulla nuca • Lavabile a 60°C, mantiene la forma



white sun-yellow gold-yellow orange red tomato grenadine aubergine¹ light-blue sky-blue royal



pacific turquoise petrol navy grey-heather carbon graphite black brown lime-green fern-green dark-green

¹ Colore non disponibile per JN040K



OEKO-TEX®
CONFIDENCE IN TEXTILES
STANDARD 100
15.0.70467 HOHENSTEIN HTTI
Tested for harmful substances.
www.oeko-tex.com/standard100



JN051 LADIES' HOODED SWEAT

S • M • L • XL • XXL

Tessuto esterno (300 g/m²): 80% cotone, 20% poliestere

Giacca classica con cappuccio in felpa • Cotone pettinato ring-spun • Cappuccio doppio con cordino • Doppie cuciture per una maggiore resistenza • Girovita e polsini in elastan, nastro di rinforzo al collo • Tasca a marsupio • Tessuto felpa a tre fili, felpato internamente • Lavabile a 60°C





JN047 HOODED SWEAT

S • M • L • XL • XXL

Tessuto esterno (300 g/m²): 80% cotone, 20% poliestere

JN047K HOODED SWEAT JUNIOR

XS (98/104) • S (110/116) • M (122/128) • L (134/140) • XL (146/152) • XXL (158/164)

Tessuto esterno (300 g/m²): 80% cotone, 20% poliestere

Felpa classica con cappuccio • Di alta qualità con felpato internamente • Cotone pettinato ring-spun • Necktape, bordino con elasthan • Grande tasca a marsupio • Lavabile a 60°C, mantiene la forma • JN047: Cappuccio a doppio strato con cordino • JN047K: Cappuccio a doppio strato senza cordino



white sun-yellow gold-yellow orange red tomato light-blue sky-blue¹ royal pacific¹



turquoise petrol navy grey-heather carbon graphite black brown lime-green fern-green dark-green

¹ Colore non disponibile per JN047K



OEKO-TEX®
CONFIDENCE IN TEXTILES
STANDARD 100
15.0.70467 HOHENSTEIN HTTI
Tested for harmful substances.
www.oeko-tex.com/standard100



JN755 LADIES' PROMO ZIP HOODY

XS • S • M • L • XL • XXL • 3XL

Tessuto esterno (280 g/m²): 80% cotone, 20% poliestere

JN756 MEN'S PROMO ZIP HOODY

S • M • L • XL • XXL • 3XL • 4XL • 5XL

Tessuto esterno (280 g/m²): 80% cotone, 20% poliestere

Classica felpa con cappuccio • Resistente al sudore con parte interna ruvida • Cappuccio a due strati con coulisse • Tasca a marsupio, fettuccia sul collo • Polsini con elastan • Etichetta Tear off![®] • JN755: leggermente sciancrata



white

yellow

gold-yellow

orange

pink

red



wine

sky-blue

royal

turquoise

petrol

dark-royal

navy

ash



grey-heather

dark-grey

graphite

black

brown

lime-green

dark-green

olive



SWEAT & FLEECE
SWEAT



JN795 LADIES' PROMO HOODY

- XS • S • M • L • XL • XXL • 3XL
- Tessuto esterno (280 g/m²):
80% cotone, 20% poliestere

Felpa con cappuccio classica • Felpa con felpato internamente • Cappuccio a doppio strato con cordino • Tasca a marsupio, fettuccia di rifinitura sul collo • Polsini con elastan • Etichetta Tear off![®]

JN796 MEN'S PROMO HOODY

- S • M • L • XL • XXL • 3XL • 4XL • 5XL
- Tessuto esterno (280 g/m²):
80% cotone, 20% poliestere

Felpa con cappuccio classica • Felpa con felpato internamente • Cappuccio a doppio strato con cordino • Tasca a marsupio, fettuccia di rifinitura sul collo • Polsini con elastan • Etichetta Tear off![®]

JN796K CHILDREN PROMO HOODY

- XS (98/104) • S (110/116) • M (122/128) • L (134/140) • XL (146/152) • XXL (158/164)
- Tessuto esterno (280 g/m²):
80% cotone, 20% poliestere

Felpa con cappuccio classica per bambini • Felpa con felpato internamente • Cappuccio a doppio strato senza cordino • Tasca a marsupio, fettuccia di rifinitura sul collo • Polsini con elastan • Etichetta Tear off![®]



white yellow gold-yellow orange pink red wine sky-blue royal turquoise petrol



dark-royal navy ash grey-heather dark-grey graphite black brown lime-green Irish-green dark-green olive



OEKO-TEX®
 CONFIDENCE IN TEXTILES
STANDARD 100
 15.0.70467 HOHENSTEIN HTTI
 Tested for harmful substances.
 www.oeko-tex.com/standard100



JN046 MEN'S JACKET

📏 S • M • L • XL • XXL • 3XL

👉 Tessuto esterno (300 g/m²): 80% cotone, 20% poliestere

JN052 LADIES' JACKET

📏 S • M • L • XL • XXL

👉 Tessuto esterno (300 g/m²): 80% cotone, 20% poliestere

Giacca in resistente felpa • Cotone pettinato ring-spun • Doppie cuciture per una maggiore resistenza • Tasche laterali con cerniera • Girovita in elastan, Necktape a spina di pesce • JN052: Taglio femminile • Tesuto felpa a tre fili • Interno ruvido, lavabile a 60°C



white

red

royal



navy

grey-heather

black



JN042 MEN'S HOODED JACKET

S • M • L • XL • XXL • 3XL

Tessuto esterno (300 g/m²): 80% cotone, 20% poliestere

JN053 LADIES' HOODED JACKET

S • M • L • XL • XXL

Tessuto esterno (300 g/m²): 80% cotone, 20% poliestere

Giacca con cappuccio in resistente felpa • Cotone pettinato ring-spun • Cappuccio doppiato con cordino • Doppie cuciture maggiore resistenza • Tasca a marsupio • Girovita in elastan, Necktape a spina di pesce • JN053: Taglio femminile • Tessuto felpa a tre fili • Interno ruvido, lavabile a 60°C



white

red

royal



navy

grey-heather

black



Contains 70%
Organically Grown
Cotton Certified
OCS by CU853836

JN839 BIO WORKWEAR-HALF ZIP HOODY

XS • S • M • L • XL • XXL • 3XL • 4XL • 5XL • 6XL

Tessuto esterno (290 g/m²): 70% cotone, 30% poliestere

Felpa con cappuccio e zip • Misto cotone/poliestere resistente e pratica • Cotone organico pettinato, ring-spun, ruvido all'interno • Cappuccio a due strati con cordino elastico e regolabile • Polsini in maglia a costine con elastan ai polsini e in vita • Lavabile a 60°C, adatta per asciugatrice • Zip: YKK



navy

melange chiaro

melange scuro

black



OEKO-TEX®
CONFIDENCE IN TEXTILES
STANDARD 100
15.0.70467 HOHENSTEIN HTTI
Tested for harmful substances.
www.oeko-tex.com/standard100



JN836 WORKWEAR SWEAT JACKET

XS • S • M • L • XL • XXL • 3XL • 4XL • 5XL • 6XL

Tessuto esterno (290 g/m²): 70% cotone, 30% poliestere

Giacca in felpa con colletto alla coreana e chiusura lampo • Tessuto misto cotone e poliestere, resistente e easy-care • Cotone pettinato ring-spun • Felpato internamente • Polsini e girovita elastici a costine in maglia • 2 tasche laterali con cerniera nascosta • Lavabile fino a 60°C, idonea all'asciugatura in asciugatrice



white

stone

gold-yellow

orange

red

wine

aqua

royal



turquoise

navy

grey-heather

dark-grey

carbon

black

brown

lime-green

dark-green



OEKO-TEX®
CONFIDENCE IN TEXTILES
STANDARD 100
15.0.70467 HOHENSTEIN HTTI
Tested for harmful substances.
www.oeko-tex.com/standard100



JN840 WORKWEAR SWEATSHIRT

XS • S • M • L • XL • XXL • 3XL • 4XL • 5XL • 6XL

Tessuto esterno (290 g/m²): 70% cotone, 30% poliestere

Classica felpa girocollo • Tessuto misto cotone e poliestere, resistente e easy-care • Cotone pettinato ring-spun • Felpato internamente • Girocollo, polsini e girovita elastici a costine • Lavabile fino a 60°C, idonea all'asciugatura in asciugatrice



white

stone

gold-yellow

orange

red

wine

aqua

royal



turquoise

navy

grey-heather

dark-grey

carbon

black

brown

lime-green

dark-green



OEKO-TEX®
 CONFIDENCE IN TEXTILES
STANDARD 100
 15.0.70467 HOHENSTEIN HTTI
 Tested for harmful substances.
 www.oeko-tex.com/standard100



JN041 POLO SWEAT HEAVY

S • M • L • XL • XXL

Tessuto esterno (300 g/m²): 80% cotone, 20% poliestere

Felpa polo comfort classica • Di alta qualità, felpato internamente • Cotone pettinato ring-spun • Taglio classico con robuste cuciture doppie • Colletto polo lavorato a maglia, bordini elastici con elasthan • Necktape, bottoni tono su tono • Lavabile a 60°C



white

red

royal

navy



grey-heather

carbon

black

dark-green



JN595 MEN'S HOODED JACKET

S • M • L • XL • XXL • 3XL

Tessuto esterno (310 g/m²): 80% cotone, 20% poliestere

JN594 LADIES' HOODED JACKET

S • M • L • XL • XXL

Tessuto esterno (310 g/m²): 80% cotone, 20% poliestere

Giacca in felpa con Bionic®-Finish • Di alta qualità, felpato internamente • Cotone pettinato ring-spun • Idrorepellente e antimacchia • Passamaneria elastica • 2 stratii di cappuccio • Interno del cappuccio e cordino in colori contrastanti • Tasca Kangoo • JN594: Forma avvitata



dark-orange/carbon

red/carbon

cobalt/navy



navy/cobalt

black/carbon

green/carbon



JN057 BASIC SWEAT

S • M • L • XL • XXL • 3XL

Tessuto esterno (300 g/m²): 100% cotone

Felpa classica in french terry • French terry di alta qualità, non felpato internamente • Cotone pettinato ring-spun • Bordino con elasthan, necktape • Cuciture doppie sullo scollo rotondo, sulle maniche e sul bordino



white stone red royal



navy grey-heather black brown

JN058 SWEAT JACKET

S • M • L • XL • XXL • 3XL

Tessuto esterno (300 g/m²): 100% cotone

Giacca classica in french terry • French terry di alta qualità, non felpato internamente • Cotone pettinato ring-spun • Bordino con elasthan, necktape • Cuciture doppie sullo scollo rotondo, sulle maniche e sul bordino • Due tasche



white stone red royal



navy grey-heather black brown



JN059 HOODED JACKET

S • M • L • XL • XXL • 3XL

Tessuto esterno (300 g/m²): 100% cotone

JN059K HOODED JACKET JUNIOR

XS (98/104) • S (110/116) • M (122/128) • L (134/140) • XL (146/152) • XXL (158/164)

Tessuto esterno (300 g/m²): 100% cotone

Giacca classica con cappuccio • French terry di alta qualità, non felpato internamente • Cotone pettinato ring-spun • Taglio raglan • Bordino con elasthan, necktape • Cappuccio a doppio strato con fodera in jersey e cordino • Cuciture doppie sulle maniche e sul bordino • Tasca a marsupio • JN059: con cordino • JN059K: senza cordino



white

stone

red

royal



navy

grey-heather

black

brown



NEW



SWEAT & FLEECE
SWEAT

OEKO-TEX®
CONFIDENCE IN TEXTILES
STANDARD 100
15.0.70467 HOHENSTEIN HTTI
Tested for harmful substances.
www.oeko-tex.com/standard100

JN1317 LADIES' JACKET

XS • S • M • L • XL • XXL

Tessuto esterno (300 g/m²): 47% cotone, 46% poliestere, 7% elasthan

JN1318 MEN'S JACKET

S • M • L • XL • XXL • 3XL

Tessuto esterno (300 g/m²): 47% cotone, 46% poliestere, 7% elasthan

Giacca sportiva per business e tempo libero • Tessuto interlock indeformabile in cotone e poliestere con elasthan • Zip a tutta lunghezza, collo alto • 2 tasche laterali nascoste con zip, 2 tasche interne • Cintura e polsino con orlo



navy

melange chiaro

black



navy

melange chiaro

black

NEW



OEKO-TEX®
CONFIDENCE IN TEXTILES
STANDARD 100
15.0.70467 HOHENSTEIN HTTI
Tested for harmful substances.
www.oeko-tex.com/standard100

JN1321 LADIES' BONDED FLEECE JACKET

XS • S • M • L • XL • XXL

Tessuto esterno (320 g/m²): 100% poliestere

JN1322 MEN'S BONDED FLEECE JACKET

S • M • L • XL • XXL • 3XL

Tessuto esterno (320 g/m²): 100% poliestere

Giacca in pile con interno a contrasto • Pile a 2 strati con anti-pilling (su entrambi i lati) • Zip a tutta lunghezza, collo alto • Tasche a canguro con zip nascosta • Orlo con elasthan • Zip: YKK



white/dark-grey red/black royal/navy



white/dark-grey red/black royal/navy



turquoise/dark-grey navy/dark-grey carbon/red black/dark-grey



turquoise/dark-grey navy/dark-grey carbon/red black/dark-grey

NEW



The fabric of this article has been tested for harmful substances and certified acc. to **STANDARD 100** by OEKO-TEX®

SWEAT & FLEECE
SWEAT

JN1859 LADIES' STRETCHFLEECE JACKET

XS • S • M • L • XL • XXL • 3XL

Tessuto esterno (270 g/m²): 93% poliestere, 7% elasthan

JN1860 MEN'S STRETCHFLEECE JACKET

XS • S • M • L • XL • XXL • 3XL • 4XL

Tessuto esterno (270 g/m²): 93% poliestere, 7% elasthan

Comoda giacca in pile elasticizzato in un look sportivo, per lavoro, sport e lifestyle • Materiale pratico, antifreddo e traspirante • Lato esterno liscio, interno felpato • Zip a tutta lunghezza con protezione per il mento • Collo alto, maniche raglan • 2 tasche laterali con zip, 2 tasche interne • Zip: YKK



white/
carbon

red/black royal/navy



white/
carbon

red/black royal/navy



navy/navy

carbon/
black

black/
black



navy/navy

carbon/
black

black/
black



NEW



SWEAT & FLEECE
SWEAT



Contains 85%
Organically Grown
Cotton Certified
OCS by CU853836



**JN1320
MEN'S DOUBLEFACE JACKET**

S • M • L • XL • XXL • 3XL

Tessuto esterno (300 g/m²): 85% cotone, 15% poliestere •
Fodera: 100% poliestere (riciclato)

**JN1319
LADIES' DOUBLEFACE JACKET**

XS • S • M • L • XL • XXL

Tessuto esterno (300 g/m²): 85% cotone, 15% poliestere •
Fodera: 100% poliestere (riciclato)

Giacca con cappuccio in cotone biologico, con morbida fodera sherpa • Felpa di alta qualità realizzata per l'85% con cotone biologico pettinato e ring-spun • La giacca è completamente foderata, fodera sherpa 100% di poliestere riciclato • Cappuccio con coulisse, zip in colore a contrasto • Tasca a canguro • Orlo con elasthan • Zip di finitura sulla schiena • Zip: YKK



navy/nature light-melange/
nature



navy/nature light-melange/
nature



graphite/
nature black/nature olive/nature



graphite/
nature black/nature olive/nature





JN776 MEN'S CLUB SWEAT JACKET

📏 S • M • L • XL • XXL • 3XL
🧵 Tessuto esterno (300 g/m²): 80% cotone, 20% poliestere

JN775 LADIES' CLUB SWEAT JACKET

📏 S • M • L • XL • XXL
🧵 Tessuto esterno (300 g/m²): 80% cotone, 20% poliestere

Giacca con cappuccio e cerniera • Tessuto morbido e di alta qualità, felpato internamente • Cotone pettinato ring-spun • Polsini in maglia con elastan • Strisce contrastanti nei polsini e in vita • Cappuccio a due strati contrastanti • Cerniera metallica YKK • Tasca a canguro • JN775: leggermente sciancrata, taglio casual



white/navy

red/white

royal/white



navy/white

grey-heather/white

black/white



JN778 MEN'S CLUB HOODY

📏 S • M • L • XL • XXL • 3XL
🧶 Tessuto esterno (300 g/m²): 80% cotone, 20% poliestere

JN777 LADIES' CLUB HOODY

📏 S • M • L • XL • XXL
🧶 Tessuto esterno (300 g/m²): 80% cotone, 20% poliestere

Felpa trendy con cappuccio • Tessuto morbido e di alta qualità, felpato internamente • Cotone pettinato ring-spun • Polsini a maglia di elastan • Strisce contrastanti nei polsini e in vita • Cappuccio a due strati contrastanti • Tasca canguro • JN777: leggermente avvitata, taglio casual





**JN1809
LADIES' DOUBLEFACE
WORK JACKET - SOLID -**

XS • S • M • L • XL • XXL • 3XL • 4XL
Tessuto esterno (380 g/m²): 55% poliestere, 45% cotone

**JN1810
MEN'S DOUBLEFACE
WORK JACKET - SOLID -**

XS • S • M • L • XL • XXL • 3XL • 4XL • 5XL • 6XL
Tessuto esterno (380 g/m²): 55% poliestere, 45% cotone

Giacca da lavoro con colletto rialzato e tasche a marsupio • Tessuto a due strati, esterno in cotone single jersey, interno in pile • Cerniera frontale riflettente (senza funzione di protezione/senza DPI) • Tasca a marsupio con cerniera nascosta • Elastico in vita e polsini elasticizzati • Zip: YKK • JN1809: leggermente sfiancata



white red royal dark-royal navy



grey-heather carbon black brown dark-green olive



JN355 MEN'S DOUBLEFACE JACKET

👤 S • M • L • XL • XXL • 3XL

👜 Tessuto esterno (380 g/m²): 55% poliestere, 45% cotone

JN354 LADIES' DOUBLEFACE JACKET

👤 S • M • L • XL • XXL

👜 Tessuto esterno (380 g/m²): 55% poliestere, 45% cotone

Giacca sportiva con cappuccio • Cerniera a tutta lunghezza, cordino e interno in colore a contrasto • JN354: Taglio sciancrato • Cappuccio con protezione per il mento • Polsini e girovita con elastan • Tasca a marsupio, cuciture flatlock



red/carbon



azur/navy



navy/red



navy/aqua



grey-heather/purple



sports-grey/navy



carbon/orange



black/red



black/carbon



fern-green/graphite



olive/lime-green



JN961 MEN'S LIFESTYLE HOODY

👤 S • M • L • XL • XXL • 3XL

👜 Tessuto esterno (280 g/m²): 80% cotone, 20% poliestere

JN960 LADIES' LIFESTYLE HOODY

👤 S • M • L • XL • XXL

👜 Tessuto esterno (280 g/m²): 80% cotone, 20% poliestere

Felpa con cappuccio con cuciture a contrasto • Alta qualità, tessuto in felpa morbido, felpato internamente • Cotone pettinato ring-spun • Polsini con elastan • 2 strati di cappuccio all'interno e cordino in colore contrastante • Tasca Kangoo • JN960: Leggermente avvitata, taglio morbido



bianco sporco/grigio

arancio scuro/navy¹

red/grey-heather

cobalto/grigio



navy/cobalt


grigio melange/navy


black/grey-heather

green/navy




JN963 MEN'S LIFESTYLE ZIP-HOODY

 S • M • L • XL • XXL • 3XL

 Tessuto esterno (280 g/m²): 80% cotone, 20% poliestere

JN962 LADIES' LIFESTYLE ZIP-HOODY

 S • M • L • XL • XXL

 Tessuto esterno (280 g/m²): 80% cotone, 20% poliestere

Giacca in felpa cappuccio e zip • Alta qualità, tessuto in felpa morbido, felpato internamente • Cotone pettinato ring-spun • Polsini con elastan • Cuciture piatte in tinta • 2 strati di cappuccio all'interno e cordino in colore contrastante • Tasca Kangoo • JN962: Leggermente avvitata, taglio morbido



bianco sporco/grigio

arancio scuro/navy

red/grey-heather

cobalto/grigio



navy/cobalt

grigio melange/navy

black/grey-heather

green/navy





RIEPILOGO FELPE



FELPE

P.266

SCHEDA TECNICA
Come scegliere un felpe?

P.268

KARIBAN FELPE
COLLEZIONE

P.270

SELEZIONE
ECO-RESPONSABILE

P.284

GIROCOLLO

P.286 > MODA E CULTURA
P.288 > BASIC E PREMIUM

P.297

FELPE CON CAPPuccio

P.296 > GI18500

P.298 > BASIC E PREMIUM
P.305 > CONTRASTO

P.306

FELPE BASIC CON
CERNIERA

P.308

CERNIERA INTERA E
CERNIERA INTERA
CON CAPPuccio

P.308 > CERNIERA INTERA
P.310 > CERNIERA INTERA CON CAPPuccio
P.314 > MODA E CONTRASTO
P.318 > MODA VINTAGE
P.320 > COLLEZIONE 360G/M²



COME SCEGLIERE UNA FELPA



FOCUS 1: QUALE COMPOSIZIONE DEL TESSUTO SCEGLIERE?

Felpa in cotone o in policotone?
Questo elemento dipende dalle tue esigenze
e da ciò che ti aspetti dalla scelta di questa tipologia
di indumento.

Come distinguere tra le due
composizioni del tessuto?

COTONE O POLICOTONE?

COTONE

La felpa in cotone è particolarmente apprezzata
per la sua mano morbida,
risultando confortevole grazie al suo elevato potere
assorbente e alle sue proprietà isolanti.
A contatto con la pelle, non causa irritazioni
o sfregamenti e ricade perfettamente sul corpo.

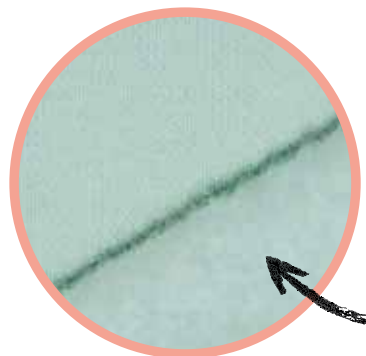
POLICOTONE

La felpa in tessuto misto di cotone e poliestere
(policotone) è resistente.
Il poliestere dona alla fibra maggiore elasticità.
L'indumento risulta più flessibile, offrendo migliore
libertà di movimento, e presenta un effetto
anti-pilling più marcato rispetto al tessuto
in 100% cotone.

FOCUS 2: QUALE TESSITURA?

Che sia realizzato in 100% cotone
o in policotone, il tessuto
di una felpa può essere definito
in svariati modi, che dipendono
dal filato (a 2 fili o a 3 fili) e,
in certi casi, dal trattamento
applicato prima della montatura.

1 FELPA GARZATA



La felpa garzata risulta
morbidissima e soffice.
I ricci che costituiscono il materiale
interno vengono sottoposti a
spazzolatura per un piacevole
effetto-morbidezza.
La garzatura può essere a 2 o a
3 fili. Quella a 3 fili, composta da
3 strati, è caratterizzata da un
modesto restringimento:

- **Strato esterno** in 100% cotone
pettinato per un aspetto liscio
- **Strato intermedio** in 100%
poliestere per resistenza ottimale
- **Strato interno** in policotone per
massima morbidezza.



LSF

LST

LSI

La tecnologia Low Shrinkage (a basso restringimento) viene utilizzata per garantire la resistenza nel tempo di una felpa. Il tessuto viene infatti trattato prima della montatura allo scopo di ridurre il restringimento. Questo processo si effettua grazie a due macchine industriali: Il compattatore consente di trattare il tessuto con il vapore per ridurre la percentuale di restringimento, mentre lo stenter esercita invece un trattamento di tipo termico che stabilizza il materiale.

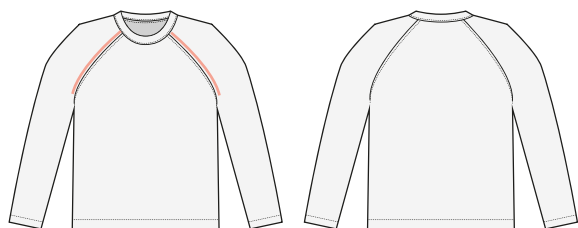


FELPE

FOCUS 3: LA SCELTA DELLE MANICHE

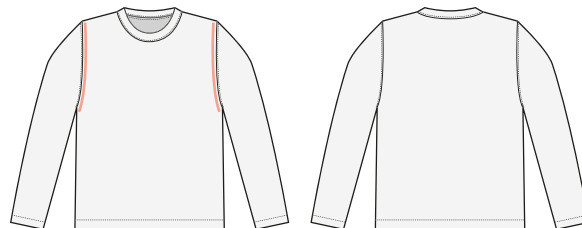
Nella scelta di una felpa, il tipo di manica è un elemento essenziale, determinato dall'impiego dell'indumento e dal suo look.

Maniche raglan o maniche a giro?



MANICHE RAGLAN

Le maniche raglan sono caratterizzate dall'ampia libertà di movimento che sono in grado di offrire. La manica sale infatti fino allo scollo e viene cucita a questo in diagonale partendo dalle ascelle. Questo taglio di tendenza è particolarmente impiegato per il confezionamento di capi sportivi poiché conferisce comfort e mobilità ottimali. La felpa è facile da infilare e le zone di sfregamento risultano ridotte.



MANICHE A GIRO

Le maniche a giro sono le più diffuse e le più classiche. La testa della manica segue il giromanica dalla parte inferiore del braccio fino alla spalla, adattandosi alla rotondità della spalla. Affinché il capo risulti confortevole, è importante scegliere la taglia che più corrisponde alla morfologia della singola persona.

2

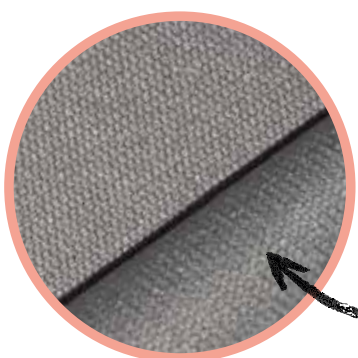
FRENCH TERRY



Il pile non spazzolato chiamato anche spugna o Jersey spugna, non subisce nessun passaggio di spazzolatura. Il loop in fibra rimane intatto e appare come per un asciugamano da bagno meno denso. L'interno è meno dolce del raschiato. Il materiale è meno pesante e più traspirante. Egli è composto da 2 o 3 fili e può essere 100% cotone o in policotone.

3

INTERLOCK



Il tessuto interlock è un tessuto a maglia a costa incrociata ed è identificabile grazie alle piccole V presenti su entrambi i lati. La maglia è compatta per una tenuta ottimale della forma e l'aspetto è setoso. In genere, è composto da cotone, ma può contenere poliestere per una migliore resistenza.



FELPE

KARIBAN

COLLEZIONI FELPE

BLEND 50/50



280 g/m² > P.282



280 g/m² > P.283



280 g/m² > P.283

BASIC+ 80/20



280 g/m² > P.293



280 g/m² > P.299



280 g/m² > P.303

ORGANIC LSF 85/15



280 g/m² > P.270



280 g/m² > P.272



280 g/m² > P.274

LAVABILE A 60°C LSF 80/20



300 g/m² > P.294



300 g/m² > P.303



300 g/m² > P.307

360 G/M² LSF 80/20



360 g/m² > P.320



360 g/m² > P.321



360 g/m² > P.321



KARIBAN FELPE

FELPE



13

K478

280 g/m²

> P.307



8

K472

280 g/m²

> P.309



21

K479

280 g/m²

> P.313

**UN'OFFERTA
DIVERSIFICATA:
GIROCOLLI, CON CAPPuccio, CON
ZIP, ECC...**



9

K454/K464

300 g/m²

> P.313



3

K4002

300 g/m²

> P.309



7

K4010/K4011

300 g/m²

> P.309



4

K456/K457

360 g/m²

> P.320

SCOPRI TUTTE
LE FELPE KARIBAN
DA PAGINA 270...



KARIBAN Organic



FELPE

XS - S - M - L - XL - XXL - 3XL - 4XL - 5XL



CERTIFICAZIONE SU RICHIESTA



CERTIFICAZIONE SU RICHIESTA



CERTIFICAZIONE SU RICHIESTA



CERTIFICAZIONE SU RICHIESTA



CERTIFICAZIONE SU RICHIESTA

K4025

K4026 P.84I

FELPA ECO-SOSTENIBILE GIROCOLLO

280 g/m² - 85% cotone biologico / 15% poliestere riciclato post-consumer. Superficie esterna 100% cotone. Tessuto felpato 3 fili LSF (Low Shrinkage Fleece). Cotone pettinato. Lavaggio agli enzimi. Taglio dritto. Costina 1x1 strutturata tubolare per una migliore finitura su collo, fondo manica e fondo capo. Nastrino di rinforzo in jersey tono su tono e finitura a mezzaluna sull'interno collo. Doppia impuntura su collo, fondo manica e fondo capo. Finitura a doppio ago su fondo manica, fondo capo e collo. Nessuna etichetta del marchio al collo, solo una piccola etichetta con l'indicazione della taglia per semplificare la personalizzazione.





FELPE

native spirit



XXS - XS - S - M - L - XL - XXL - 3XL - 4XL



CERTIFICAZIONE SU RICHIESTA



CERTIFICAZIONE SU RICHIESTA



CERTIFICAZIONE SU RICHIESTA



CERTIFICAZIONE SU RICHIESTA



CERTIFICAZIONE SU RICHIESTA



CERTIFICAZIONE SU RICHIESTA

NS400 LSF

NS403 > P.842

FELPA GIROCOLLO ECOSOSTENIBILE

350 g/m² - 85% cotone biologico e 15% poliestere riciclato post-consumer. Cotone pettinato ring spun. Taglio aderente. Capo con lavaggio agli enzimi. Felpa garzata a 3 fili LSF (Low Shrinkage Fleece: felpa preiristretta). Mezzaluna sulla schiena. Costine 1 x 1 su collo, fondo capo e fondo manica. Doppia impuntura su fondo manica, giromanica e fondo capo. Impuntura semplice sul collo. Nastrino di rinforzo sull'interno del collo dietro.





KARIBAN Organic

FELPA BIO CON CAPPUCCIO

280 g/m² - 85% cotone/15% poliestere. Realizzato in 85% cotone organico e 15% poliestere riciclato. Vello spazzolato a 3 fili LSF (Low Shrinkage Fleece). Cotone pettinato. Lavato con enzimi. Taglio dritto. Collo, polsini e orlo a costine 1x1 assemblati in tubolare per una migliore finitura. Tasca a marsupio. Cappuccio foderato con Jersey 100% cotone 180 g. Collo nastrato in jersey coordinato e interno collo con finitura a mezzaluna. Doppia cucitura ad ago su collo, polsini e orlo. Nessuna etichetta del marchio al collo: solo una piccola etichetta con l'indicazione della taglia per facilitare la ri-etichettatura.

FELPE



S - M - L - XL - XXL - 3XL - 4XL - 5XL

XS - S - M - L - XL - XXL



CERTIFICAZIONE SU RICHIESTA



CERTIFICAZIONE SU RICHIESTA



CERTIFICAZIONE SU RICHIESTA



CERTIFICAZIONE SU RICHIESTA



CERTIFICAZIONE SU RICHIESTA



CERTIFICAZIONE SU RICHIESTA



CERTIFICAZIONE SU RICHIESTA



CERTIFICAZIONE SU RICHIESTA



CERTIFICAZIONE SU RICHIESTA



CERTIFICAZIONE SU RICHIESTA



CERTIFICAZIONE SU RICHIESTA



CERTIFICAZIONE SU RICHIESTA

K4027

K4029 › P.84I

K4028

K4029 › P.84I





native spirit



XXS - XS - S - M - L - XL - XXL - 3XL - 4XL



CERTIFICAZIONE SU RICHIESTA



CERTIFICAZIONE SU RICHIESTA



CERTIFICAZIONE SU RICHIESTA



CERTIFICAZIONE SU RICHIESTA



CERTIFICAZIONE SU RICHIESTA



CERTIFICAZIONE SU RICHIESTA

NS401 LSF

NS404 P.842

FELPA CON CAPPuccio ECOSOSTENIBILE

350 g/m² - 85% cotone biologico / 15% poliestere riciclato post-consumer. Cotone pettinato ringspun. Taglio aderente. Capo con lavaggio agli enzimi. Felpa garzata a 3 fili LSF (Low Shrinkage Fleece: felpa preristretta). Mezzaluna sulla schiena. Tasca a canguro. Costine 1x1 su fondo capo e fondo manica Doppia impuntura su fondo manica, giromanica, fondo capo e mezzaluna. Nastri di rinforzo sull'interno del collo dietro. Cappuccio foderato in materiale principale con punto di arresto coulisse. Coulisse rotonda con estremità e occhielli in metallo riciclato.





KARIBAN Organic

FELPA BIO CON CAPPUCCIO CERNIERA INTERA

280 g/m² • 85% cotone / 15% poliestere. Realizzato in 85% cotone organico e 15% poliestere riciclato. Vello spazzolato a 3 fili LSF (Low Shrinkage Fleece). Cotone pettinato. Lavato con enzimi. Taglio dritto. Tasca a marsupio. Zip in nylon in tinta. Cappuccio foderato con Jersey 100% cotone 180 g. Polsini e orlo a costine 1x1 assemblati in tubolare per una migliore finitura. Collo nastrato in jersey coordinato e interno collo con finitura a mezzaluna. Doppia cucitura ad ago su collo, polsini e orlo. Nessuna etichetta del marchio al collo: solo una piccola etichetta con l'indicazione della taglia per facilitare la ri-etichettatura.

FELPE



XS - S - M - L - XL - XXL

XS - S - M - L - XL - XXL - 3XL - 4XL



CERTIFICAZIONE SU RICHIESTA



CERTIFICAZIONE SU RICHIESTA



CERTIFICAZIONE SU RICHIESTA



CERTIFICAZIONE SU RICHIESTA



CERTIFICAZIONE SU RICHIESTA



CERTIFICAZIONE SU RICHIESTA



CERTIFICAZIONE SU RICHIESTA



CERTIFICAZIONE SU RICHIESTA



CERTIFICAZIONE SU RICHIESTA



CERTIFICAZIONE SU RICHIESTA



CERTIFICAZIONE SU RICHIESTA



CERTIFICAZIONE SU RICHIESTA

K4031 LSF

K4030 LSF





FELPE

native spirit



XXS - XS - S - M - L - XL - XXL - 3XL - 4XL



CERTIFICAZIONE SU RICHIESTA



CERTIFICAZIONE SU RICHIESTA



CERTIFICAZIONE SU RICHIESTA



CERTIFICAZIONE SU RICHIESTA



CERTIFICAZIONE SU RICHIESTA



CERTIFICAZIONE SU RICHIESTA

NS402 LSF

NS405 › P.842

FELPA ECOSOSTENIBILE CON ZIP E CAPPUCCIO

350 g/m² • 85% cotone biologico / 15% cotone riciclato post-consumer. Cotone pettinato ringspun. Taglio aderente. Capo con lavaggio agli enzimi. Felpa garzata a 3 fili LSF (Low Shrinkage Fleece). Zip in metallo. Mezzaluna sulla schiena. 2 tasche a canguro. Costine 1 x 1 su fondo capo e fondo manica. Doppia impuntura su fondo manica, giromanica e fondo capo. Cappuccio foderato in materiale principale con punto di arresto coulisse. Coulisse rotonda con estremità e occhielli in metallo riciclato. Nastri di rinforzo interno a motivo spigato.





KARIBAN Organic

FELPE BIO GIROCOLLO BICOLORE MANICA RAGLAN

300 g/m² • 80% cotone biologico / 20% poliestere. Tessuto felpato non garzato (French Terry), LST (Low Shrinkage Terry). Taglio alla moda. Collo, fondo manica e fondo capo a costine. Nastrino di rinforzo a motivo spigato nel colletto e finitura a V sul collo. Nessuna etichetta con il nome del marchio al collo, solo una piccola etichetta con l'indicazione della taglia per semplificare la personalizzazione.



S - M - L - XL - XXL - 3XL

XS - S - M - L - XL - XXL



CERTIFICAZIONE SU RICHIESTA

K491 LST



CERTIFICAZIONE SU RICHIESTA

K492 LST





FELPE

KARIBAN



CERTIFICAZIONE SU RICHIESTA



CERTIFICAZIONE SU RICHIESTA

CERTIFICAZIONE SU RICHIESTA



K4041  

FELPA IN TESSUTO RICICLATO CON CAPPUCCIO

280 g/m² • 50% cotone ring spun / 50% poliestere riciclato post-consumer. Felpa garzata. Taglio straight. Modello tagliato e cucito. Costina 2x1 a struttura tubolare per una migliore finitura su collo, fondo manica e fondo capo. Tasca a canguro. Cappuccio foderato in policotone jersey con coulisse piatta. Nastrino di rinforzo in jersey tono su tono all'interno del collo. Nessuna etichetta con il nome del marchio sul collo; solo una piccola etichetta con l'indicazione della taglia per semplificare la personalizzazione.



NEW ▶



XS - S - M - L - XL - XXL - 3XL - 4XL - 5XL

NEW ▶



XS - S - M - L - XL - XXL - 3XL - 4XL - 5XL



CERTIFICAZIONE SU RICHIESTA

CERTIFICAZIONE SU RICHIESTA



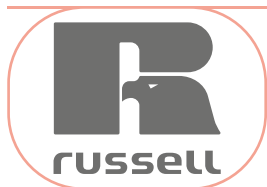
CERTIFICAZIONE SU RICHIESTA

K4042  

FELPA IN TESSUTO RICICLATO CON ZIP E CAPPUCCIO

280 g/m² • 50% cotone ring spun / 50% poliestere riciclato post-consumer. Felpa garzata. Taglio straight. Modello tagliato e cucito. Costina 2x1 a struttura tubolare per una migliore finitura su collo, fondo manica e fondo capo. Tasca a canguro. Zip di chiusura in nylon. Cappuccio foderato in policotone jersey con coulisse piatta. Nastrino di rinforzo in jersey tono su tono all'interno del collo. Nessuna etichetta con il nome del marchio sul collo; solo una piccola etichetta con l'indicazione della taglia per semplificare la personalizzazione.





XS - S - M - L - XL - XXL - 3XL

RU208M



FELPA DOUBLE FACE PURE ORGANIC

300 g/m² - Cotone 100% ring spun pettinato (biologico). Senza etichetta sul collo; taschina interna sull'orlo per nascondere le etichette con l'indicazione della taglia e le istruzioni per la cura del capo. Collo, fondo capo e finiture a costine con Lycra®. Lavorazione a sopraggito che conferisce una finitura netta per farne un capo double face.



RU209M



FELPA ON CAPPUCCIO "FRENCH TERRY" COLLO ALTO PURE ORGANIC

300 g/m² - Cotone 100% ring spun pettinato (biologico). Polsini e fondo capo a costine in elastan per una tenuta perfetta e un look curato. Orli ribattuti a doppia impuntura per un fissaggio perfetto. Nastro di rinforzo a motivo spigato all'interno del collo, nella parte posteriore, nello stesso colore del capo. Tasche a filetto nello stesso tessuto del capo. Robusta coulisse 100% cotone. Inserto a mezza luna per l'identificazione all'interno del capo.



XS - S - M - L - XL - XXL - 3XL



HENBURY



XS - S - M - L - XL - XXL

H840



FELPA ECOLOGICA

300 g/m² - 60% cotone rigenerato / 40% poliestere riciclato. Pile spazzolato sulla schiena. Polsini e orli a costine. Inserto a V al centro. Taglio regolare. Il colore può variare per la presenza di materiali riciclati.



BLACK



HEATHER GREY



NAVY



XS - S - M - L - XL - XXL



XS - S - M - L - XL - XXL - 3XL - 4XL

NEW



H841

FELPA ECOLOGICA CON CAPPUCCIO

300 g/m² - 60% cotone rigenerato / 40% poliestere riciclato. Pile spazzolato sulla schiena. Cappuccio a 3 pannelli, fodera in jersey semplice. Fondo manica e fondo capo a costine. Inserto a V a costine al centro. Coulisce con estremità in metallo. Il colore può variare per la presenza di materiali riciclati.



BLACK



HEATHER GREY



NAVY



BLACK



HEATHER GREY



NAVY

H842

FELPA 1/4 ZIP

300 g/m² - 60% cotone rigenerato / 40% poliestere riciclato. Pile spazzolato. Taglio unisex. Maniche a giro. 1/4 zip con nastro di rinforzo nel collo. Collo e polsini a costine.





BELLA+CANVAS.



BE7503



FELPA CORTA

220 g/m² • 52% cotone pettinato Ring-Spun / 48% poliestere. Felpa collo rotondo. Taglio corto di tendenza con bordi a taglio vivo a fondo capo. Cuciture laterali. Polsini a costine.



S - M - L - XL



BE7502



FELPA CORTA
CON CAPPuccio

220 g/m² • 52% cotone pettinato Ring-Spun / 48% poliestere. Felpa con cappuccio e cordini. Taglio corto di tendenza e bordi a taglio vivo a fondo capo. Cuciture laterali. Polsini a costine.



S - M - L - XL



KARIBAN

Lounge



S/M - L/XL

FELIPE

K471 

FELPA OVERSIZE "LOOSE" NON GARZATA

270 g/m² - 91% cotone / 9% poliestere (Light Grey Heather: 87% cotone / 9% poliestere / 4% viscosa). Felpa non garzata «French Terry». Tessuto ultra morbido. Taglio loose a vestibilità comoda con collo largo. Nastrino di rinforzo con motivo spigato. Bordi tagliati a vivo a fondo capo. Finiture a doppia impuntura a fondo manica.





GILDAN[®]
Heavy Blend™

B&C
COLLECTION

FELPE



30
COLOURS

TEAR
AWAY

CONFIDENCE
TEXTILE

CERTIFICAZIONE SU
RICHIESTA

S - M - L - XL - XXL - 3XL - 4XL - 5XL



12
COLOURS

NO
LABEL

CONFIDENCE
TEXTILE

CERTIFICAZIONE SU
RICHIESTA

XS - S - M - L - XL - XXL - 3XL - 4XL

GI18000



GI18000B • P.852

CGWUI23



FELPA GIROCOLLO HEAVY BLEND™

257 - 271 g/m² • 50% Cotone / 50% Poliestere. Filato open end. Girocollo. Maniche set-in. Bordo elasticizzato a costine sui polsini e sulla base. Doppie cuciture. Tubolare.

FELPA GIROCOLLO ID.202

270 g/m² • 50% cotone / 50% poliestere. Pile spazzolato. Collo in costina 1x1 con elasthan e doppia cucitura. Polsini e orlo inferiore con elasthan in costina 1x1. Doppia cucitura al giromanica. Maniche con cuciture laterali. Modello unisex. Sistema "B & C No Label" etichetta senza marchio per un perfetto rebranding.





FELPE

KARIBAN

NEW ▶



XS - S - M - L - XL - XXL - 3XL - 4XL - 5XL



CERTIFICAZIONE SU RICHIESTA



CERTIFICAZIONE SU RICHIESTA



CERTIFICAZIONE SU RICHIESTA



CERTIFICAZIONE SU RICHIESTA



CERTIFICAZIONE SU RICHIESTA

K4040



FELPA GIROCOLLO IN TESSUTO RICICLATO

280 g/m² - 50% cotone ring spun / 50% poliestere riciclato post-consumer. Felpa garzata. Taglio straight. Modello tagliato e cucito. Costina 2x1 a struttura tubolare per una migliore finitura su collo, fondo manica e fondo capo. Nastrino di rinforzo in jersey tono su tono all'interno del collo. Nessuna etichetta con il nome del marchio sul collo; solo una piccola etichetta con l'indicazione della taglia per semplificare la personalizzazione.





CERTIFICAZIONE SU RICHIESTA



S - M - L - XL - XXL - 3XL - 4XL

FELPE

RU7620M



FELPA CLASSIC GIROCOLLO CON MANICHE RAGLAN

295 g/m² • 50% cotone pettinato Ring-Spun / 50% poliestere. Rivestimento antimacchia SpotShield™. Nastri di rinforzo al collo. Maniche raglan. Tubolare. Collo e polsini a costine in elastan.

S > XXL



BLACK



BOTTLE GREEN



BRIGHT ROYAL



BURGUNDY



CLASSIC RED



FRENCH NAVY



LIGHT OXFORD

3XL > 4XL



BRIGHT ROYAL



FRENCH NAVY



S - M - L - XL - XXL



CERTIFICAZIONE SU RICHIESTA



GI12000



FELPA GIROCOLLO DRYBLEND®

287 - 305 g/m² • 50% Cotone / 50% Poliestere DryBlend®. Pile interno spazzolato. Il filato a getto d'aria dà una sensazione morbida e senza pilling. Cuciture doppie. Costina 1x1 con elastan. Taglio ampio.



ASH



BLACK



FOREST GREEN



NAVY



ROYAL BLUE



SPORT GREY



WHITE





FRUIT OF THE LOOM®

17 COLOURS

CONFIDENCE TEXTILE

CERTIFICAZIONE SU RICHIESTA

S - M - L - XL - XXL - 3XL - 4XL

SC163

SC62041 P.853

FELPA CLASSIC GIROCOLLO (62-202-0)

280 g/m² - (White - Heather Grey 260 g/m²), 80% cotone / 20% poliestere (Dark Heather Grey: 60% cotone / 40% poliestere). Collo, polsini e fondo capo a costine in cotone/ Lycra[®]. Fettuccia interna da spalla a spalla in jersey.

S > XXL

BLACK	BOTTLE GREEN	BURGUNDY	CLASSIC OLIVE	DARK HEATHER GREY	DEEP NAVY	HEATHER GREY	LIGHT GRAPHITE	MINERAL BLUE
NATURAL	NAVY	POWDER ROSE	RED	ROYAL BLUE	SKY BLUE	SUNFLOWER	WHITE	

3XL

BLACK	BOTTLE GREEN	DEEP NAVY	HEATHER GREY	NAVY	RED	ROYAL BLUE	WHITE

4XL

BLACK	DEEP NAVY	HEATHER GREY	NAVY	WHITE



FRUIT OF THE LOOM®

16 COLOURS

CONFIDENCE TEXTILE

CERTIFICAZIONE SU RICHIESTA

S - M - L - XL - XXL - 3XL - 4XL



russell

13 COLOURS

CONFIDENCE TEXTILE

CERTIFICAZIONE SU RICHIESTA

XS - S - M - L - XL - XXL - 3XL - 4XL

SC4

SC62039 P.853

FELPA CON MANICHE RAGLAN (62-216-0)

280 g/m² - Bianco - Heather Grey 260 g / m². 80% Cotone / 20% Poliestere (Dark Heather Grey: 60% cotone / 40% poliestere). Jersey singolo. Bordo a costine in cotone/Lycra[®] sul girocollo, sui polsini e sulla base.

S > XXL

BLACK	BOTTLE GREEN	BURGUNDY	CLASSIC OLIVE	DARK HEATHER GREY	DEEP NAVY	HEATHER GREY	KELLY GREEN
LIGHT GRAPHITE	LIGHT PINK	MINERAL BLUE	NAVY	PURPLE	RED	ROYAL BLUE	WHITE

3XL

BLACK	DEEP NAVY	HEATHER GREY	NAVY	WHITE

4XL

BLACK	DEEP NAVY	HEATHER GREY	NAVY



RU262M

FELPA AUTHENTIC GIROCOLLO

280 g/m² - 80% cotone pettinato Ring-Spun / 20% poliestere. Tessuto a 3 strati di ottima qualità. Fettuccia sul collo a spina di pesce. Maniche set-in. Taglio aderente sulle spalle e nelle maniche. Cuciture su giromanica, polsini e orlo. Taglio più stretto per un look più moderno. Tubolare.

XS > 3XL

BLACK	BOTTLE GREEN	BRIGHT ROYAL	BURGUNDY	CLASSIC RED	CONVOY GREY	FRENCH NAVY	INDIGO
LIGHT OXFORD	MINERAL BLUE	OLIVE	URBAN GREY	WHITE			

4XL

BLACK	FRENCH NAVY	LIGHT OXFORD





KARIBAN

NEW ▶

NO LABEL



XS - S - M - L - XL - XXL - 3XL - 4XL - 5XL

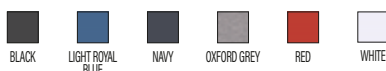


CERTIFICAZIONE SU RICHIESTA

K4035 LSF

FELPA GIROCOLLO 80/20

280 g/m² - 80% cotone / 20% poliestere. Tessuto in felpa 3 fili garzata LSF (Low Shrinkage Fleece) con trattamento antipilling. Capo fabbricato in Portogallo. Taglio straight. Collo rotondo. Struttura tagliata e cucita. Costina 1x1 a struttura tubolare per una migliore finitura su collo, fondo manica e fondo capo. Finitura a mezzaluna all'interno del collo. Finitura a doppia impuntura a fondo manica e fondo capo. Nessuna etichetta con il nome del marchio sul collo; solo una piccola etichetta con l'indicazione della taglia per semplificare la personalizzazione.



XS - S - M - L - XL - XXL - 3XL - 4XL - 5XL

B&C COLLECTION



CERTIFICAZIONE SU RICHIESTA

GILDAN®
Softstyle®



CERTIFICAZIONE SU RICHIESTA



S - M - L - XL - XXL - 3XL - 4XL

CGWU120

ID.002 FELPA GIRO COLLO

280 g/m² - 80% Cotone / 20% Poliestere. Felpa girocollo dal taglio moderno. Collo e polsini e orli in costina 1x1 in Elastan. Struttura tubolare.

XS > 4XL



5XL



GISF000

FELPA GIROCOLLO SOFTSTYLE MIDWEIGHT

280 g/m² - 80% cotone/20% poliestere. Confortevole interno in felpa garzata ideale per la stampa. Spalle spioventi. Polsini con orlo a costine 1x1 e fascia a fondo capo in spandex per maggiore flessibilità. Taglio classico, corpo tubolare.





FELPE

KARIBAN BASIC+



CERTIFICAZIONE SU
RICHIESTA



XS - S - M - L - XL - XXL - 3XL - 4XL



K474



K475 P.854

FELPA GIROCOLLO

280 g/m² • 80% cotone / 20% poliestere. Felpa garzata. Maniche a giro. Collo, fondo manica e fondo capo a costine.





KARIBAN



CERTIFICAZIONE SU RICHIESTA



K488 **LSF**

FELPA GIROCOLLO

300 g/m² • 80% cotone / 20% poliestere (Ash Heather : 79% cotone / 20% poliestere / 1% viscosa). Superficie esterna 100% cotone. Trattamento LSF (Low Shrinkage Fleece: felpa peristretta). Felpa garzata a 3 fili in cotone pettinato. Maniche a giro. Nastrino di rinforzo a contrasto sul collo (Contrasto in colore Oxford Grey per tutte le varianti colore, escluso per la variante Oxford Grey e Ash Heather dove il contrasto è nel colore Navy). Polsini e fondo capo a costine.



XS - S - M - L - XL - XXL - 3XL - 4XL



B&C
COLLECTION



CERTIFICAZIONE SU RICHIESTA



B&C
COLLECTION



CERTIFICAZIONE SU RICHIESTA

S - M - L - XL - XXL - 3XL

S - M - L - XL - XXL

CGSET

FELPA GIROCOLLO

280 g/m² • 80% Cotone pettinato / 20% Poliestere. Felpa girocollo: Perfect Sweat Technology: tessuto di altissima qualità per un'elevata facilità di stampa, comfort e resistenza. Collo, polsini e orlo inferiore in costina 1x1 con Elastan. Taglio moderno. Cuciture laterali.

S > XXL



3XL



CGWU610

FELPA OPEN HEM

280 g/m² • 80% Cotone pettinato / 20% Poliestere. Felpa girocollo: Perfect Sweat Technology: tessuto di altissima qualità per un'elevata facilità di stampa, comfort e resistenza. Taglio dritto con spacchetti laterali. Collo in costina 1x1 con Elastan. Cuciture laterali.





FELPE



XS - S - M - L - XL - XXL - 3XL - 4XL - 5XL



CERTIFICAZIONE SU RICHIESTA



CERTIFICAZIONE SU RICHIESTA

WK402  

FELPA GIROCOLLO

300 g/m² - 100% cotone. Felpa garzata a 3 fili. Lavaggio a 60°. Taglio dritto. Maniche raglan. Nastri di rinforzo interno al collo con motivo spigato tono su tono. Girocollo. Struttura costina 1x1 tubolare per una migliore finitura su collo, fondo manica e fondo capo. Inserto a mezza luna nel collo. Etichette in cotone.



XS - S - M - L - XL - XXL - 3XL - 4XL - 5XL



CERTIFICAZIONE SU RICHIESTA



XS - S - M - L - XL - XXL - 3XL - 4XL - 5XL



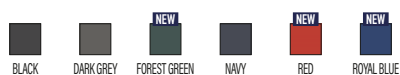
CERTIFICAZIONE SU RICHIESTA



WK4001 (EX. K4001)   LSF

FELPA GIROCOLLO DA LAVORO

300 g/m² - 80% cotone / 20% poliestere. Tessuto felpato a 3 fili con trattamento LSF (Low Shrinkage Fleece). Lavabile a 60 °C. Colletto a polo e fondo manica a costine. Tasca con zip invisibile lato destro. Rinforzi su spalle e gomiti per una maggiore resistenza. Porta penna sulla manica sinistra. Finitura a mezzaluna sul dorso. Asola per appendere il capo cucita al collo. Finitura a doppia impuntura a fondo capo e parte posteriore più lunga per un maggior comfort.



WK4000 (EX. K4000)   LSF

FELPA CON COLLETO A POLO

300 g/m² - 80% cotone / 20% poliestere. Tessuto felpato a 3 fili con trattamento LSF (Low Shrinkage Fleece). Lavabile a 60 °C. Colletto a polo e fondo manica a costine. Pattina con 3 bottoni. Bottoni in metallo ricoperto in plastica ideale per i lavori del settore alimentare. Passante per auricolari nella tasca e sul collo. Tasca con zip invisibile lato destro. Rinforzi sulle spalle. Porta penna sulla manica sinistra. Finitura a mezzaluna sul dorso. Asola per appendere il capo cucita al collo. Finitura a doppia impuntura a fondo capo e parte posteriore più lunga per un maggior comfort.





GILDAN
Heavy Blend™

32 COLOURS

TEAR AWAY

CONFIDENCE TEXTILE

CERTIFICAZIONE SU RICHIESTA

S - M - L - XL - XXL - 3XL - 4XL - 5XL

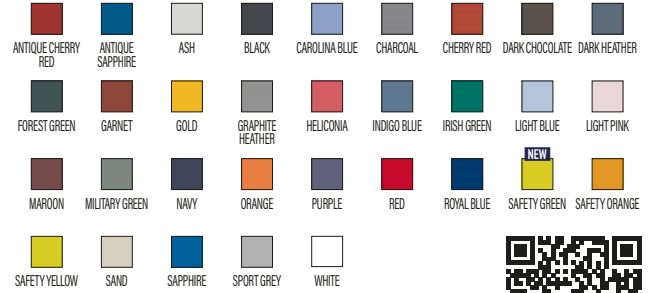
G118500



G118500B P.853

FELPA CON CAPPUCCIO HEAVY BLEND™

257 - 271 g/m² - 50% Cotone / 50% Poliestere. Filato open end. Cappuccio foderato con cordoncino. Maniche set-in. Tasca a marsupio riportata. Bordo elasticizzato a costine sui polsini e sulla base. Tubolare.



B&C COLLECTION

12 COLOURS

NO LABEL

CONFIDENCE TEXTILE

CERTIFICAZIONE SU RICHIESTA

XS - S - M - L - XL - XXL - 3XL - 4XL

GILDAN
DryBlend®

TEAR AWAY

CONFIDENCE TEXTILE

CERTIFICAZIONE SU RICHIESTA

S - M - L - XL - XXL

CGWU124



FELPA CON CAPPUCCIO ID.203

270 g/m² - 50% cotone / 50% poliestere. Felpa con cappuccio, Tasca a marsupio e cappuccio con cordoncino su due lati. Polsini e orlo inferiore con elasthan in costina 1x1. Doppia cucitura al giromanica. Maniche con cuciture laterali. Modello unisex. Sistema "B & C No Label" etichetta senza marchio per un perfetto rebranding.



G112500



FELPA CON CAPPUCCIO DRYBLEND®

305 g/m² - 50% Cotone / 50% Poliestere DryBlend®. Cappuccio foderato con cordoncino. Maniche set-in. Tasca a marsupio con impunture. Tubolare.





FELPE

KARIBAN

NEW ▶

13 COLOURS

NO LABEL



XS - S - M - L - XL - XXL - 3XL - 4XL - 5XL



K4041

FELPA IN TESSUTO RICICLATO CON CAPPUCCIO

280 g/m² - 50% cotone ring spun / 50% poliestere riciclato post-consumer. Felpa garzata. Taglio straight. Modello tagliato e cucito. Costina 2x1 a struttura tubolare per una migliore finitura su collo, fondo manica e fondo capo. Tasca a canguro. Cappuccio foderato in policotone jersey con coulisse piatta. Nastrino di rinforzo in jersey tono su tono all'interno del collo. Nessuna etichetta con il nome del marchio sul collo; solo una piccola etichetta con l'indicazione della taglia per semplificare la personalizzazione.





CAPPUCCIO - BASIC - 80/20 - 280 G/M²

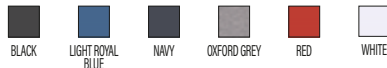
KARIBAN

NEW ▶



FELPE

XS - S - M - L - XL - XXL - 3XL - 4XL - 5XL



CERTIFICAZIONE SU RICHIESTA

K4037 LSF

FELPA CON CAPPUCCIO 80/20

280 g/m² - 80% cotone / 20% poliestere. Tessuto in felpa garzata LSF 3 fili (Low Shrinkage Fleece) con trattamento antipilling. Capo fabbricato in Portogallo. Taglio straight. Struttura tagliata e cucita. Costina 1x1 a struttura tubolare per una migliore finitura a fondo manica e fondo capo. Tasca a canguro. Cappuccio foderato 100% in cotone jersey con coulisse piatta e occhielli ad asola. Finitura a mezzaluna all'interno del collo. Finitura a doppia impuntura a fondo manica e fondo capo. Nessuna etichetta con il nome del marchio sul collo; solo una piccola etichetta con l'indicazione della taglia per semplificare la personalizzazione.





KARIBAN BASIC+

FELPE CON CAPPuccio

280 g/m² - 80% cotone/20% poliestere (K476 olive camouflage 70% cotone/30% poliestere). Felpa garzata. Maniche a giro. Cappuccio foderato con coulisse tono su tono. Tasche a canguro. Fondo manica e fondo capo a costine.



CERTIFICAZIONE SU RICHIESTA



CERTIFICAZIONE SU RICHIESTA



XS - S - M - L - XL - XXL - 3XL - 4XL

XS - S - M - L - XL - XXL

K476

K477 › P.854

K473

K477 › P.854





CAPPUCCIO BASIC - 280 G/M²

GILDAN® Softstyle®

GISF500



FELPA SOFTSTYLE MIDWEIGHT CON CAPPuccio

278 g/m² - 80% cotone/20% poliestere. Confortevole interno in felpa garzata ideale per la stampa. Cappuccio a 2 pannelli in jersey. Spalle spioventi. Tasca a canguro. Polsini con orlo a costine 1x1 e fascia a fondo capo in spandex per maggiore flessibilità. Taglio classico, corpo tubolare.

S > 4XL



5XL



CERTIFICAZIONE SU RICHIESTA



S - M - L - XL - XXL - 3XL - 4XL - 5XL

FELPE



CERTIFICAZIONE SU RICHIESTA



XS - S - M - L - XL - XXL - 3XL - 4XL - 5XL



CGWU121



ID.003 FELPA CON CAPPuccio

280 g/m² - 80% Cotone / 20% Poliestere. Felpa con cappuccio foderato e cordoncino: Cappuccio foderato e cordoncino. Polsini e orli in costina 1x1 in Elastan. Tasca marsupio anteriore. Spalle e giromanica con impuntura piatta. Taglio moderno. Struttura tubolare.

XS > 4XL

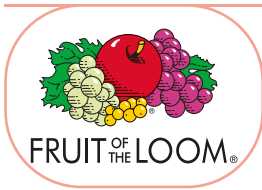


5XL





FELIPE



SC244C



SC62043 › P.853

FELPA CLASSICA CON CAPPUCCIO
(62-208-0)

280 g/m² • Bianco - Heather Grey 260 g / m². 80% cotone / 20% poliestere (Dark Heather Grey: 60% cotone / 40% poliestere - altri colori Heather 50% cotone / 50% poliestere). Cappuccio foderato con cordoncino piatto. Tasca frontale a marsupio. Bordo a costine sui polsini e sulla base in cotone / Lycra[®].

S > XXL



3XL



4XL



5XL



S - M - L - XL - XXL - 3XL - 4XL - 5XL

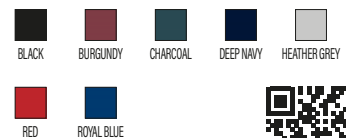


SC62152



FELPA PREMIUM
CON CAPPUCCIO

280 g/m² • Heather Grey 260 g / m². 70% cotone / 30% poliestere. Cappuccio foderato con coulisse piatta tono su tono. Nastri di rinforzo in single jersey sul collo. Tasca a canguro. Polsini e fondo capo a costine in cotone / elasthan.



S - M - L - XL - XXL



CAPPUCCIO BASIC - 280 G/M²



CGWU620



CGWK681 | P.853

FELPA CON CAPPUCCIO

280 g/m² - 80% Cotone pettinato / 20% Poliestere.

Felpe con cappuccio: Perfect Sweat Technology: tessuto di altissima qualità per un'elevata facilità di stampa, comfort e resistenza. Cappuccio foderato con cordino e occhiello in metallo. Polsino e orlo inferiore in costina 1x1 con Elastan. 2 tasche a marsupio anteriori con cuciture rinforzate. Cucitura di rinforzo sulle spalle e sul giromanica. Taglio moderno. Cuciture laterali.

XXS > XXL



BLACK



HEATHER GREY



NAVY



RED



ROYAL BLUE



STEEL GREY

3XL



BLACK



NAVY



RED



XXS - XS - S - M - L - XL - XXL - 3XL



CERTIFICAZIONE SU RICHIESTA



RU265M



FELPA AUTHENTIC CON CAPPUCCIO

280 g/m² - 80% Cotone pettinato Ring-Spun / 20% Poliestere (3 strati di tessuto).

Cappuccio doppio strato con coulisse. Coulisse grossa e piatta con occhielli. Polsini e base ampi. Maniche e spalle più strette con cucitura spalle rivolta in avanti. Nastro al collo a lisca di pesce. Tasca a marsupio. Accesso per auricolari MP3. Giromanica, polsini e orlo con cuciture nascoste. Taglio più stretto e moderno.

XS > 3XL



BLACK



BOTTLE GREEN



BURGUNDY



CLASSIC RED



FRENCH NAVY



INDIGO



LIGHT OXFORD



MINERAL BLUE



OLIVE



URBAN GREY



WHITE

4XL



BLACK



FRENCH NAVY



INDIGO



LIGHT OXFORD



MINERAL BLUE



OLIVE



URBAN GREY



XS - S - M - L - XL - XXL - 3XL - 4XL



FELPE

KARIBAN BASIC+



CERTIFICAZIONE SU RICHIESTA



CERTIFICAZIONE SU RICHIESTA

K4018



FELPA OVERSIZE CON CAPPUCCIO IN FELPA

280 g/m² - 80% cotone / 20% poliestere. Taglio oversize con spalle cascanti. Felpa garzata. Cotone cardato. Costine 2xl con finitura tubolare per una migliore finitura a fondo manica e fondo capo. Tasca nascosta con zip invisibile nella cucitura sul lato destro. Cappuccio con pince doppia in cotone. Fondo manica e fondo capo a costine con elasthan per evitare che il capo si deformi. Nastri di rinforzo a motivo spigato tono su tono. Mezzaluna all'interno collo. Finitura a doppia impuntura a cavallo su fondo manica e fondo capo. Nessuna etichetta con il nome della marca sul collo; solo una piccola etichetta con l'indicazione della taglia per semplificare la personalizzazione.



XXS - XS - S - M - L - XL - XXL - 3XL



CERTIFICAZIONE SU RICHIESTA



KARIBAN

K489 LSF

FELPA CON CAPPUCCIO

300 g/m² - 80% cotone / 20% poliestere (Ash Heather : 79% cotone / 20% poliestere / 1% viscosa). Superficie esterna 100% cotone. Trattamento LSF (Low Shrinkage Fleece: felpa preristretta). Felpa garzata a 3 fili in cotone pettinato. Maniche a giro. Nastri di rinforzo a contrasto sul collo (Contrasto in colore Oxford Grey per tutte le varianti colore, escluso per la variante Oxford Grey e Ash Heather dove il contrasto è nel colore Navy). Cappuccio foderato a nido d'ape con coulisse. Tasche a canguro. Polsini e fondo capo a costine.



XS - S - M - L - XL - XXL - 3XL - 4XL



CAPPUCCIO 80/20 - 280 G/M²

KARIBAN



CERTIFICAZIONE SU RICHIESTA



CERTIFICAZIONE SU RICHIESTA

K4013



K4014 › P.854

FELPA CON CAPPUCCIO A CONTRASTO CON MOTIVI

280 g/m² - 80% cotone pettinato / 20% poliestere.
Felpa garzata a 3 fili. Taglio aderente. Maniche dritte. Tasche a canguro. Finitura a mezzaluna nel collo che facilita la personalizzazione dall'interno. Finiture di polsini e fondo capo a costine 1x1. Cappuccio foderato con tessuto a tema in cotone jersey stampato e coulisse a contrasto. Etichetta con il nome della marchio staccabile.



BLACK / MEXICAN SKULL



NAVY / MARINIERE



NAVY / RED TARTAN



BLACK / MEXICAN SKULL

NAVY / RED TARTAN

NAVY / MARINIERE

XS - S - M - L - XL - XXL - 3XL



CERTIFICAZIONE SU RICHIESTA



CERTIFICAZIONE SU RICHIESTA

K4016



LSF

FELPA TRICOLORE CON CAPPUCCIO

280 g/m² - 80% cotone / 20% poliestere.
Superficie esterna 100% cotone. Taglio aderente. Cotone pettinato. Felpa garzata a 3 fili. LSF (Low Shrinkage Fleece). Lavaggio agli enzimi. Felpa con cappuccio tricolore con striscia bianca centrale su tutti i colori. Fondo manica e fondo capo a costine 1x1 in tubolare per una migliore finitura, con impunture. Tasca a canguro con doppia impuntura. Cappuccio plissettato con occhielli e cordoncino metallico, con coulisse tonda. Nastro di rinforzo a motivo spigato tono su tono. Fondo manica e fondo capo con elastan per evitare che il capo si deformi. Mezzaluna sul retro per semplificare la personalizzazione. Etichetta con il nome della marca sul collo; unitamente a una piccola etichetta con l'indicazione della taglia per semplificare la personalizzazione.



BLACK / WHITE / BASALT GREY



NAVY / WHITE / BASALT GREY



NAVY / WHITE / RED



WINE / WHITE / NAVY



XS - S - M - L - XL - XXL - 3XL - 4XL



KARIBAN

FELPE CON CAPPUCCIO

280 g/m² - 80% Cotone pettinato/20% Poliestere (Oxford Grey: 76% cotone pettinato/21% poliestere/3% viscosa). Felpa garzata. Tasca a marsupio con accesso auricolari. Polsini e girovita a coste. Cappuccio foderato a contrasto con cordino.

FELPE



XS - S - M - L - XL - XXL - 3XL - 4XL

XS - S - M - L - XL - XXL

<p>K446 </p> <table border="0"> <tr> <td></td> <td></td> <td></td> <td></td> <td></td> <td></td> <td></td> <td></td> </tr> <tr> <td></td> <td></td> <td></td> <td></td> <td></td> <td></td> <td></td> <td></td> </tr> <tr> <td></td> <td></td> <td></td> <td></td> <td></td> <td></td> <td colspan="2"></td> </tr> </table>																									<p> K453 > P.854</p> 	<p>K465 </p> <table border="0"> <tr> <td></td> <td></td> <td></td> <td></td> <td></td> <td></td> <td></td> <td></td> </tr> <tr> <td></td> <td></td> <td></td> <td></td> <td></td> <td></td> <td></td> <td></td> </tr> <tr> <td></td> <td colspan="7"></td> </tr> </table>																									<p> K453 > P.854</p> 



S - M - L - XL - XXL - 3XL - 4XL

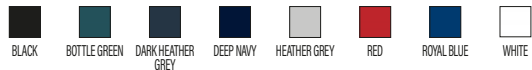
SC165



FELPA PREMIUM ZIP 1/4 (62-032-0)

260 - 280 g/m² - 70% Cotone Ring-Spun / 30% Poliestere. Colletto a cadetto con nastro singolo in maglia sul retro. Zip nascosta per una stampa migliore. Base e polsini a costine in Cotone / Elastan.

S > XXL



3XL > 4XL



M - L - XL - XXL - 3XL



XS - S - M - L - XL - XXL - 3XL - 4XL

K206



TRUCKER - FELPA PIQUÉ ZIP A 1/4

300 g/m² - 80% Cotone Piqué / 20% Poliestere. Collo con zip. Interno collo e fodera in contrasto. Girovita e polsini in costina.



RU270M



FELPA CON COLLO CON ZIP AUTHENTIC

280 g/m² - 80% cotone pettinato ring spun, 20% poliestere, tessuto esterno 100% cotone (tessuto 3 spessori). Nastrino di rinforzo sul collo a motivo spigato per comfort e stabilità ottimali. Fondo capo e polsini a costine più larghi. Impunture su giromanica, polsini e a fondo capo. Tessuto spazzolato. Chiusura con ¼ zip YKK in metallo (argento anticato).





KARIBAN BASIC+



CERTIFICAZIONE SU RICHIESTA

K478 

FELPA ZIP 1/4

280 g/m² • 80% cotone / 20% poliestere. Felpa garzata. Maniche a giro. Collo con zip con nastrino di rinforzo. Fondo manica e fondo capo a costine tono su tono.



XS - S - M - L - XL - XXL - 3XL - 4XL

FELPE



CERTIFICAZIONE SU RICHIESTA



KARIBAN

K487   LSF

FELPA COLLO CON ZIP

300 g/m² • 80% cotone / 20% poliestere (Ash Heather : 79% cotone / 20% poliestere / 1% viscosa). Superficie esterna 100% cotone. Trattamento LSF (Low Shrinkage Fleece: felpa preristretta). Felpa garzata a 3 fili in cotone pettinato. Maniche a giro. 1/4 zip in plastica tono su tono. Nastrino di rinforzo a contrasto sul collo (Contrasto in colore Oxford Grey per tutte le varianti colore, escluso per la variante Oxford Grey e Ash Heather dove il contrasto è nel colore Navy). Polsini e fondo capo a costine.



XS - S - M - L - XL - XXL - 3XL - 4XL



S - M - L - XL

SC62116



FELPA PREMIUM FULL ZIP (62-116-0)

280 g/m² - Bianco - Heather Grey 260 g / m². 70% Cotone / 30% Poliestere. Colletto a cadetto con nastro singolo in maglia sul retro. Due tasche a marsupio. Zip nascosta per una stampa migliore. Base e polsini a costine in Cotone / Elastan.



S - M - L - XL - XXL - 3XL

SC62230



FELPA CLASSIC FULL ZIP (62-230-0)

280 g/m² - Bianco - Heather Grey 260 g / m². 80% Cotone / 20% Poliestere. Colletto a cadetto con nastro singolo in maglia sul retro. Zip nascosta per una stampa migliore. Due tasche anteriori a filetto. Base e polsini a costine in cotone / Lycra .

S > XXL



3XL



XS - S - M - L - XL - XXL

CGWU126



FELPA FULL ZIP ID.206

270 g/m² - 50% cotone / 50% poliestere. Pile spazzolato. Scollatura dello stesso materiale e zip tono su tono con il cursore metallico. Tasche a filo. Polsini e orlo inferiore con elastan in costina 1x1. Doppia cucitura al giromanica. Maniche con cuciture laterali. Modello unisex. Sistema "B & C No Label" etichetta senza marchio per un perfetto rebranding.



S - M - L - XL - XXL - 3XL

CGWM646



FELPA SPIDER FULL ZIP

280 g/m² - Pile spazzolato. 80% Cotone pettinato / 20% Poliestere. Felpa full zip. Perfect Sweat Technology: tessuto di altissima qualità per un'elevata facilità di stampa, comfort e resistenza. Collo alto. Collo e polsino e orlo inferiore in costina 2x2. Cuciture rinforzate. 2 tasche laterali. Cuciture laterali.





KARIBAN BASIC+



CERTIFICAZIONE SU RICHIESTA



XS - S - M - L - XL - XXL - 3XL - 4XL

K472

FELPA FULL ZIP

280 g/m² - 80% cotone / 20% poliestere. Felpa garzata. Maniche a giro. 2 tasche a filetto sul davanti. Nastrino di rinforzo con motivo spigato sul collo. Fondo manica e fondo capo a costine.



FELPE

KARIBAN

GIACCHE



300 g/m² - 80% cotone / 20% poliestere. Trattamento LSF (Low Shrinkage Fleece: felpa preristretta). Felpa garzata a 3 fili in cotone pettinato. Taglio aderente. Maniche dritte. Collo alto. Zip in plastica tono su tono. 2 tasche a filetto con zip sul lato. Finitura a mezzaluna nel collo per facilitare la personalizzazione dall'interno. Fondo manica e fondo capo a costine 1xl. Etichetta con il nome del marchio staccabile.



CERTIFICAZIONE SU RICHIESTA



XS - S - M - L - XL - XXL - 3XL - 4XL



CERTIFICAZIONE SU RICHIESTA



CERTIFICAZIONE SU RICHIESTA



CERTIFICAZIONE SU RICHIESTA



CERTIFICAZIONE SU RICHIESTA

S - M - L - XL - XXL - 3XL - 4XL

XS - S - M - L - XL - XXL - 3XL

K4002 LSF

GIACCA IN FELPA CON ZIP

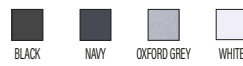
300 g/m² - 80% cotone / 20% poliestere. Tessuto felpato a 3 fili con trattamento LSF (Low Shrinkage Fleece). Lavabile a 60 °C. Chiusura con zip e 2 tasche con zip davanti tono su tono. Nastrino di rinforzo a motivo spigato al collo. Collo Teddy. Fondo manica e fondo capo a costine.



K4010 LSF



K4011 LSF





B&C
COLLECTION

NO
LABEL

CONFIDENCE
TEXTILE

CERTIFICAZIONE SU
RICHIESTA

XS - S - M - L - XL - XXL

CGWUI25

FELPA CON CAPPUCCIO FULL ZIP ID.205

270 g/m² - 50% cotone / 50% poliestere. Pile spazzolato. Tasca a marsupio e cappuccio foderato con cordoncino su due lati. Zip tono su tono con il cursore in metallo. Polsini e orlo inferiore con elastan in costina 1x1. Doppia cucitura al giromanica. Maniche con cuciture laterali. Modello unisex. Sistema "B & C No Label" etichetta senza marchio per un perfetto rebranding.



GILDAN®
Heavy Blend™

17
COLOURS

TEAR
AWAY

CONFIDENCE
TEXTILE

CERTIFICAZIONE SU
RICHIESTA



S - M - L - XL - XXL - 3XL - 4XL - 5XL



FRUIT OF THE LOOM®

CONFIDENCE
TEXTILE

CERTIFICAZIONE SU
RICHIESTA

S - M - L - XL - XXL - 3XL - 4XL

G118600

FELPA CON CAPPUCCIO FULL ZIP HEAVY BLEND™

271 g/m² - 50% Cotone / 50% Poliestere. Filato open end. Cappuccio con cordoncino. Full zip YKK®. Maniche set-in. Bordo a costine 1 x 1 in Lycra® sui polsini e sulla base. Tasche riportate. Impunture. Tubolare.

S > XXL



3XL > 5XL



SC62062

FELPA CLASSICA CON CAPPUCCIO FULL ZIP

280 g/m² - Bianco - Heather Grey 260 g / m². 80% cotone / 20% poliestere (Dark Heather Grey: 60% cotone/ 40% poliestere). Cappuccio foderato con fettuccia sul retro del collo in single jersey e cordoncino piatto in tinta. Due tasche frontali a marsupio. Base e polsini a costine in cotone / Lycra®. Zip nascosta.

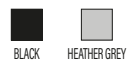
S > XXL



3XL



4XL



SC62045 P.853





FELPE

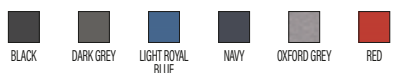
KARIBAN

NEW ▶

NO LABEL



XS - S - M - L - XL - XXL - 3XL - 4XL - 5XL

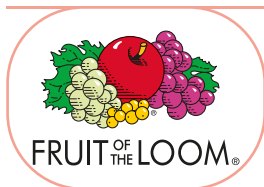


K4042

FELPA IN TESSUTO RICICLATO CON ZIP E CAPPuccio

280 g/m² • 50% cotone ring spun / 50% poliestere riciclato post-consumer. Felpa garzata. Taglio straight. Modello tagliato e cucito. Costina 2x1 a struttura tubolare per una migliore finitura su collo, fondo manica e fondo capo. Tasca a canguro. Zip di chiusura in nylon. Cappuccio foderato in policotone jersey con coulisse piatta. Nastrino di rinforzo in jersey tono su tono all'interno del collo. Nessuna etichetta con il nome del marchio sul collo; solo una piccola etichetta con l'indicazione della taglia per semplificare la personalizzazione.





FELPE PREMIUM CON CAPPUCCIO CERNIERA INTERA

280 g/m² • White - Heather Grey 260 g/m². 70% cotone/30% poliestere. Cappuccio foderato con cordoncino piatto in tinta. Nastrino sul collo in single jersey. Due tasche anteriori. Bordo a costine in cotone/elastan sui polsini e sulla base. Cerniera nascosta.

FELPE



S - M - L - XL - XXL



S - M - L - XL



CERTIFICAZIONE SU RICHIESTA



CERTIFICAZIONE SU RICHIESTA

SC361C



BLACK



CHARCOAL



DEEP NAVY



HEATHER GREY



RED



SC62118



AZUR BLUE



BLACK



DEEP NAVY



FUCHSIA



HEATHER GREY



RED



WHITE



RU266M



FELPA AUTHENTIC CON CAPPUCCIO FULL ZIP

280 g/m² • 80% Cotone pettinato Ring-Spun / 20% Poliestere (3 strati di tessuto). Cappuccio doppio strato con coulisse. Coulisse grossa e piatta con occhielli. Polsini e base ampi. Maniche e spalle più strette con cucitura spalle rivolta in avanti. Nastrino al collo a lisca di pesce. Zip YKK[®] in metallo (argento antico). Zip Kissing (coperta) per la completa decorazione. Tasca applicata. Accesso per auricolari MP3. Giromanica, polsini e orlo con cuciture nascoste. Taglio più stretto e moderno.

XS > 3XL



BLACK



BOTTLE GREEN



BRIGHT ROYAL



BURGUNDY



CLASSIC RED



CONVOY GREY



FRENCH NAVY



FUCHSIA



LIGHT OXFORD

4XL



BLACK



FRENCH NAVY



LIGHT OXFORD



XS - S - M - L - XL - XXL - 3XL - 4XL



CERTIFICAZIONE SU RICHIESTA



KARIBAN BASIC+

K479



FELPA CON CAPPuccio FULL ZIP

280 g/m² - 80% cotone / 20% poliestere. Felpa garzata. Maniche a giro. Zip in nylon. Cappuccio foderato con coulisse tono su tono. Tasche a canguro. Fondo manica e fondo capo a costine.



XS - S - M - L - XL - XXL - 3XL - 4XL

KARIBAN

FELPA UOMO CON CAPPuccio FULL ZIP



300 g/m² - 80% cotone pettinato / 20% poliestere. (Ash Heather : 79% cotone pettinato / 20% poliestere / 1% viscosa). Felpa garzata a 3 fili LSF (Low Shrinkage Fleece). Nastrino di rinforzo a contrasto al collo (Navy per le tinte Oxford Grey e Ash Heather; Oxford Grey per tutti gli altri colori). Cappuccio foderato a nido d'ape con coulisse. Tasche a canguro. Fondo manica e fondo capo a costine. Chiusura con zip.



K454 LSF



K464 LSF



XS - S - M - L - XL - XXL - 3XL - 4XL

XS - S - M - L - XL - XXL



KARIBAN

K4003

GIUBBOTTO TEDDY
CON CAPPuccio

320 g/m² - 70% cotone / 30% poliestere. Felpa garzata a 3 fili. Maniche a giro a contrasto. Cappuccio a 3 pannelli, foderato in jersey e con cordini a contrasto. Chiusura con automatici sul davanti. Collo, maniche e fondo capo a costine con 2 bordini rigati a contrasto. 2 tasche a filetto sul davanti. Nastrino di rinforzo con motivo spigato e asola per appendere il capo all'interno del collo. Nessuna etichetta con il nome della marca sul collo ma solo una piccola etichetta con l'indicazione della taglia per semplificare la personalizzazione. Vera e propria icona, il giubbotto Teddy ha attraversato più generazioni. È protagonista ovunque, dalla strada ai banchi di scuola e persino sulle passerelle.



CERTIFICAZIONE SU RICHIESTA



XS - S - M - L - XL - XXL - 3XL



CERTIFICAZIONE SU RICHIESTA



XS - S - M - L - XL - XXL - 3XL

K497



K498 - P.855

GIUBBOTTO IN FELPA TEDDY

320 g/m² - 70% cotone / 30% poliestere. Felpa garzata a 3 fili. Maniche a giro a contrasto. Chiusura con automatici a contrasto sul davanti. Collo, maniche e fondo capo a costine con 2 bordini rigati a contrasto. 2 tasche a filetto a contrasto sul davanti. Nastrino di rinforzo con motivo spigato e asola per appendere il capo all'interno del collo. Nessuna etichetta con il nome della marca al collo ma solo una piccola etichetta con l'indicazione della taglia per semplificare la personalizzazione. Vera e propria icona, il giubbotto Teddy ha attraversato più generazioni. È protagonista ovunque, dalla strada ai banchi di scuola e persino sulle passerelle.





KARIBAN

FELPA CON CAPPUCCIO A CONTRASTO FULL ZIP

280 g/m² • 80% Cotone pettinato / 20% Poliestere. Felpa garzata. Tasca a marsupio con accesso per auricolari. Fondo manica e fondo capo a costine. Cappuccio a contrasto foderato, con coulisse. Zip a contrasto.



CERTIFICAZIONE SU RICHIESTA



CERTIFICAZIONE SU RICHIESTA

FELPE



XS - S - M - L - XL - XXL - 3XL - 4XL

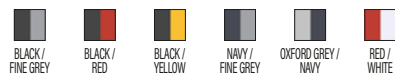
XS - S - M - L - XL - XXL

K466



K486 › P.855

K467



K486 › P.855





100% COTONE CON LAVAGGIO AGLI ENZIMI - CON ZIP E CAPPUCCIO - 180 G/M²

KARIBAN



CERTIFICAZIONE SU RICHIESTA



XS - S - M - L - XL - XXL - 3XL

K438



FELPA LEGGERA IN COTONE CON CAPPUCCIO

180 g/m² - 100% cotone pettinato con lavaggio agli enzimi (Oxford Grey: 90% cotone / 10% viscosa). Tessuto ultra morbido. Modello moderno a vestibilità comoda. Nastri di rinforzo a contrasto al collo (Dark Grey per il colore Oxford Grey e Oxford Grey per gli altri colori). 2 tasche a canguro. Polsini e fondo capo in tessuto. Zip a contrasto e coulisse cappuccio bicolore.





KARIBAN
PREMIUM

GIACCA CON ZIP E CAPPUCCIO

320 g/m² - 70% cotone / 26% poliestere / 4% elasthan. Cotone pettinato. Tessuto interlock. Trattamento LSI (Low Shrinkage Interlock). Cappuccio 2 pannelli, foderato nello stesso tessuto del resto della giacca, senza coulisse. Impunture sul collo. Nastrino di rinforzo sull'interno del collo. Zip in nylon tono su tono con zip in metallo e finitura con nastrino di rinforzo all'interno. Maniche raglan. Costine 1x1. 2 tasche nella cucitura dell'inserto. Nessuna etichetta con il nome della marca; solo una piccola etichetta con l'indicazione della taglia per semplificare la personalizzazione.



PK400 LSI



PK401 LSI



PK404 LSI

GIACCA CON ZIP

320 g/m² - 70% cotone / 26% poliestere / 4% elasthan. Cotone pettinato. Tessuto interlock. Trattamento LSI (Low Shrinkage Interlock). Sovracucitura nel collo. Nastrino di rinforzo all'interno del collo. Zip in nylon tono su tono con zipper in metallo e finitura con nastrino di rinforzo all'interno. Maniche raglan. Costine 1x1. 2 tasche nella cucitura dell'inserto. Nessuna etichetta con il nome della marca; solo una piccola etichetta con l'indicazione della taglia per semplificare la personalizzazione.



S - M - L - XL - XXL - 3XL



KARIBAN
Vintage



CERTIFICAZIONE SU RICHIESTA



XS - S - M - L - XL - XXL - 3XL

KV2308



FELPA CON CAPPuccio

350 g/m² - 80% cotone / 20% poliestere (Ash Heather : 79% cotone / 20% poliestere / 1% viscosa). Felpa garzata. Manopesca al tatto e aspetto vintage. Cappuccio foderato. Coulisse rotonda e a contrasto nel cappuccio. Nastrino di rinforzo fantasia sul collo. Tasche a canguro. Fondo manica e fondo capo a costine. Nessuna etichetta con il nome della marca sul collo; solo un'indicazione della taglia per semplificare la personalizzazione. Il prodotto è stato sottoposto a un trattamento speciale che gli conferisce un aspetto volutamente invecchiato. Tale metodo artigianale comporta variazioni di colore da un prodotto all'altro, rendendo ogni pezzo unico e irripetibile.



FELPE



CERTIFICAZIONE SU RICHIESTA



XS - S - M - L - XL - XXL - 3XL



CERTIFICAZIONE SU RICHIESTA



XS - S - M - L - XL - XXL - 3XL

KV2315



FELPA FRENCH TERRY CON NON GARZATA

300 g/m² - 100% cotone. In felpa non garzata French Terry con trattamento speciale per un aspetto "slavato". Cappuccio foderato e incrociato davanti. Tasche a canguro. Inserti laterali a costina. Finitura a costine su bordo del cappuccio, fondo manica e fondo capo. Nessuna etichetta con il nome della marca sul collo; solo una piccola etichetta con l'indicazione della taglia per semplificare la personalizzazione. Il prodotto è stato sottoposto a un trattamento speciale che gli conferisce un aspetto volutamente invecchiato. Tale metodo artigianale comporta variazioni di colore da un prodotto all'altro, rendendo ogni pezzo unico e irripetibile.



KV2312



GIACCA VINTAGE IN FELPA FODERATA IN SHERPA

350 g/m² - 80% cotone / 20% poliestere. Interamente foderata in sherpa 100% poliestere. 2 tasche a filetto sul davanti. Chiusura con zip in metallo. Finitura a costine 4x4 su collo, bordo del cappuccio, fondo manica e fondo capo. Zip invisibile lato cuore e cucitura su lato sinistro per apertura e personalizzazione. Nessuna etichetta con il nome della marca sul collo, solo un'indicazione della taglia per semplificare la personalizzazione.



KARIBAN
Vintage

FELPA VINTAGE CERNIERA INTERA CON CAPPUCCIO

350 g/m² • 80% cotone/20% poliestere. Ash Heather: 79% cotone/20% poliestere/1% viscosa. Felpa garzata. Tocco manopescata e aspetto vintage. Cerniera metallica. Cappuccio foderato. Cordoncino rotondo e a contrasto nel cappuccio. Doppio nastrino di rinforzo con motivo spigato al collo. Tasche a canguro. Fondo manica e fondo capo a costine. Il prodotto è stato sottoposto a un trattamento speciale che gli conferisce un aspetto volutamente invecchiato. Tale metodo artigianale comporta variazioni di colore da un prodotto all'altro, rendendo ogni pezzo unico ed irripetibile. Nessuna etichetta con il nome del marchio, solo un'indicazione della taglia per semplificare la ri-etichettatura.



NO
LABEL

CONFIDENCE
TEXTILE

CERTIFICAZIONE SU
RICHIESTA

NO
LABEL

CONFIDENCE
TEXTILE

CERTIFICAZIONE SU
RICHIESTA

S - M - L - XL - XXL - 3XL

XS - S - M - L - XL - XXL



ASH HEATHER



NIGHT BLUE
HEATHER



SLUB GREY
HEATHER



VINTAGE
CHARCOAL



VINTAGE DARK
RED



VINTAGE NAVY

KV2306



KV2307





KARIBAN

GIACCHE IN TESSUTO FELPATO CON ZIP

360 g/m² - 80% cotone pettinato / 20% poliestere LSF (Low Shrinkage Fleece). Felpa garzata e peristretta. Lavaggio silconico. Taglio aderente grazie a un profilo laterale a costine. Interno del collo a costine con righe a contrasto White. Nastrino di rinforzo tono su tono. 2 tasche davanti. Fondo manica e fondo capo a costine. Chiusura con zip.

FELPE



CERTIFICAZIONE SU RICHIESTA



CERTIFICAZIONE SU RICHIESTA



K456 LSF



K457 LSF



S - M - L - XL - XXL - 3XL

XS - S - M - L - XL - XXL

K442 LSF

FELPA GIROCOLLO

360 g/m² - 80% Cotone pettinato / 20% Poliestere. Felpa garzata a basso restringimento. Lavaggio al silconico. Collo in costina e maniche Set-in. Nastrino di rinforzo al collo in contrasto di colore (Contrasto in colore Heather Grey per tutte le varianti colore, escluso per la variante Oxford Grey dove il contrasto è nel colore Middle Grey). Collo, polsini e girovita in costina.



CERTIFICAZIONE SU RICHIESTA

XS - S - M - L - XL - XXL - 3XL - 4XL



KARIBAN

FELPE

K443  LSF

FELPA CON CAPPUCCIO

360 g/m² - 80% Cotone pettinato / 20% Poliestere. Felpa garzata a basso restringimento. Lavaggio al silicone. Nastro di rinforzo in contrasto al collo. Interno cappuccio in contrasto. Tasca frontale a marsupio. Polsini e girovita in costina.

K444  LSF

FELPA CON CAPPUCCIO FULL ZIP

360 g/m² - 80% Cotone pettinato / 20% Poliestere. Felpa garzata a basso restringimento. Lavaggio al Silicone. Nastro di rinforzo in contrasto al collo. Interno cappuccio in contrasto. Tasche frontali a marsupio. Polsini e girovita in costina. Zip.

